

## TERRENI DI COLTURA

### DISIDRATATI, PRONTI IN FLACONI, TUBI E PIASTRE PETRI

Terreni di coltura disidratati, pronti in flacone, Tubi, piastre petri e piastre da contatto.

I terreni disidratati sono anche disponibili in confezioni da **5 kg e 10 kg**. Formulazioni e/o preparazioni particolari sono eseguibili a richiesta (quantitativi da definire).

(\* ) Prodotto disponibile con ordine minimo: **5 Conf.**

(°) **Solo per uso controllo microbiologia industriale.**



PRODOTTO	Norma	Cont.	REF
<b>A1 MEDIUM</b> ◊ Terreno selettivo per la determinazione dei coliformi fecali con il metodo MPN nell'acqua di mare, nelle acque trattate e negli alimenti.		<b>500 g</b>	<b>10017</b>
<b>A1 MEDIUM + CAMPANELLA</b>		<b>10 Tubi x 10 ml</b>	<b>5001</b>
<b>ACETAMIDE BROTH</b> ◊ Terreno per la prova di conferma di <i>Pseudomonas aeruginosa</i> nelle acque secondo la metodica delle membrane filtranti.	<b>ISO 12780:2002</b>	<b>500 g</b> <b>6 Flaconi x 100 ml</b> <b>10 Tubi x 5 ml</b>	<b>10300</b> <b>63302*</b> <b>5002</b>
<b>ACETATE AGAR</b> Terreno per l'isolamento di acetobatteri.		<b>2x10 Piastre ø 90 mm</b>	<b>0054535/20*</b>
<b>ACQUA DISTILLATA STERILE</b> Acqua distillata sterile per uso diagnostico.		<b>1 Flacone x 500 ml</b> <b>12 Flaconi x 200 ml</b> <b>20 Provette x 10 ml</b> <b>100 Provette x 10 ml</b>	<b>23001</b> <b>23501</b> <b>17000</b> <b>17002</b>
<b>ACQUA BIDISTILLATA STERILE</b> Acqua bidistillata sterile per uso diagnostico.		<b>1 Flacone x 500 ml</b> <b>12 Flaconi x 200 ml</b>	<b>23002</b> <b>23502</b>
<b>AEROMONAS MEDIUM (RYAN)</b> Terreno selettivo e differenziale per l'isolamento di <i>Aeromonas hydrophila</i> .			
<b>AEROMONAS MEDIUM BASE (RYAN)</b> ◊ <b>Ampicillin Selective Supplement (5.0 mg/lt)</b> ◊		<b>500 g</b> <b>10 Fiale x 500 ml</b>	<b>10000</b> <b>16021</b>
<b>m-AEROMONAS MEDIUM (AVELAAR)</b> Terreno selettivo e differenziale per l'isolamento di <i>Aeromonas</i> con la tecnica delle membrane filtranti (MF).			
<b>m-AEROMONAS MEDIUM BASE (AVELAAR)</b> ◊ <b>Ampicillin Selective Supplement (10.0 mg/lt)</b> ◊		<b>100 g</b> <b>500 g</b> <b>10 Fiale x 500 ml</b>	<b>11026</b> <b>10026</b> <b>16053</b>
<b>m-AEROMONAS SELECTIVE AGAR</b>		<b>2x10 Piastre ø 60 mm</b>	<b>0381310/20</b>
<b>AFP (ASPERGILLUS FLAVUS/PARASITICUS) AGAR</b> <sup>NEW</sup> Terreno selettivo per l'identificazione di <i>Aspergillus flavus</i> e di <i>A. parasiticus</i> .			
<b>AFP (ASPERGILLUS FLAVUS/PARASITICUS) AGAR BASE</b> ◊ <b>Chloramphenicol Selective Supplement (100 mg/lt)</b> ◊		<b>100 g</b> <b>500 g</b> <b>10 Fiale x 500 ml</b>	<b>11282</b> <b>10282</b> <b>16005</b>
<b>AGAR COMUNE / NUTRIENT AGAR</b> Terreno per la crescita ed il conteggio dei microorganismi.	<b>ISO 10678: 1998</b> <b>ISO 12780: 2002</b> <b>ISO 21528-2: 2004</b>	<b>100 g</b> <b>500 g</b> <b>6 Flaconi x 100 ml</b> <b>6 Flaconi x 200 ml</b> <b>10 Tubi x 10 ml</b> <b>10 Tubi x 22 ml</b> <b>2x10 Piastre ø 90 mm</b>	<b>11115</b> <b>10115</b> <b>63313</b> <b>63213</b> <b>5065</b> <b>17195*</b> <b>0024005/20</b>

**DISIDRATATI, PRONTI IN FLACONI, TUBI E PIASTRE**

PRODOTTO	Norma	Cont.	REF
<b>ALKALINE PEPTONE WATER</b> Terreno di arricchimento per l'isolamento di <i>Vibrio spp.</i>		100 g 500 g 6 Flacons x 100 ml	11123 10123 63304
<b>AMIES TRANSPORT MEDIUM</b> Terreno semi-solido per il trasporto di campioni clinici ed altro.		500 g 5 Kg	10002 13002
<b>AMIES TRANSPORT MEDIUM (W/CHARCOAL)</b> Terreno semi-solido per il trasporto di campioni clinici ed altro.		500 g 5 Kg	10009 13009
<b>ANAEROBIC AGAR</b> Terreno per la coltivazione di microrganismi anaerobi.		100 g 500 g 2x10 Piastre ø 90 mm	11006 10006 0104536/20*
<b>AZIDE DEXTROSE BROTH</b> Terreno selettivo per la determinazione degli streptococchi fecali.		100 g 500 g 6 Flacons x 100 ml 10 Tubi x 10 ml	11005 10005 64325 5005
<b>AZIDE DEXTROSE BROTH 2x (DOPPIA CONCENTRAZIONE)</b>		10 Tubi x 10 ml	5006
<b>BACILLUS CEREUS SELECTIVE MEDIUM (MYP)</b> Terreno selettivo per l'isolamento selettivo ed il conteggio di <i>Bacillus cereus</i> .	ISO 7932: 2005		
<b>BACILLUS CEREUS AGAR BASE (MYP) ◊</b> <b>Bacillus Cereus Selective Supplement ◊</b> <b>Eggy Yolk Emulsion ◊</b>		100 g 500 g 10 Fiale x 500 ml 4 Flacons x 50 ml	11324 10324 16018 16003
<b>BACILLUS CEREUS SELECTIVE AGAR (MYP) ◊</b>		2x10 Piastre ø 90 mm	0132901/20
<b>BACILLUS CEREUS SELECTIVE MEDIUM (PEMBA)</b> Terreno selettivo per l'isolamento selettivo ed il conteggio di <i>Bacillus cereus</i> .	ISO 7932: 1993		
<b>BACILLUS CEREUS AGAR BASE ◊</b> <b>Bacillus Cereus Selective Supplement ◊</b> <b>Eggy Yolk Emulsion ◊</b>		100 g 500 g 10 Fiale x 500 ml 4 Flacons x 50 ml	11013 10013 16018 16003
<b>BACILLUS CEREUS SELECTIVE AGAR (PEMBA) ◊</b>		2x10 Piastre ø 90 mm	0110605/20
<b>BAIRD PARKER MEDIA</b> Terreno selettivo per l'isolamento di <i>Stafilococcus aureus</i> negli alimenti.	ISO 6888-1: 2004		
<b>BAIRD PARKER AGAR BASE ◊</b> <b>Eggy Yolk Tellurite Emulsion ◊</b>		500 g 6 Flacons x 100 ml 2 Flacons x 50 ml	10015 63100 16001
<b>BAIRD PARKER AGAR ◊</b>		3 Flacons x 100 ml (+3 Suppl. x 10 ml) 2x10 Piastre ø 60 mm 2x10 Piastre ø 90 mm 5x4 Piastre ø 65 mm	63300 0321005/20 0204768/20 31024*
<b>BAIRD PARKER AGAR + NEUTRALIZZANTE</b>		5x4 Piastre ø 65 mm	31026
<b>BAIRD PARKER AGAR + SULPHAMETAZINE ◊</b> Terreno selettivo per l'isolamento di <i>Stafilococcus aureus</i> negli alimenti.		2x10 Piastre ø 90 mm	0221009/20*
<b>BAIRD PARKER MEDIA (RPF)</b> Terreno selettivo per l'identificazione degli stafilococchi coagulasi-positivi, negli alimenti.	ISO 6888-2: 2004		
<b>BAIRD PARKER AGAR BASE ◊</b> <b>R.P.F. Supplement ◊</b>		500 g 5 Fiale x 100 ml 10 Fiale x 100 ml	10015 16032 16035
<b>BAIRD PARKER AGAR (RPF) ◊</b>		6 Flacons x 90 ml (+ 6x10 ml Suppl. RFP) 2x10 Piastre ø 90 mm	63301 0210705/20

**DISIDRATATI, PRONTI IN FLACONI, TUBI E PIASTRE**

PRODOTTO	Norma	Cont.	REF
<b>BAT AGAR<sup>NEW</sup></b> Terreno per la ricerca di <i>Alicyclobacillus spp.</i> nei succhi di frutta.		500 g 2x10 Piastre ø 90 mm	10348 0221609/20*
<b>BCP (BROMOCRESOL PURPLE LACTOSE BROTH)</b> Terreno per la ricerca presuntiva dei coliformi nelle acque.		100 g 500 g	11023 10023
<b>BILE AESCULIN AGAR</b> Terreno selettivo per l'isolamento degli streptococchi di gruppo D.		100 g 500 g 2x10 Piastre ø 90 mm	11001 10001 0294879/20
<b>BILE AESCULIN BROTH</b> Terreno selettivo per l'isolamento degli streptococchi di gruppo D.		100 g 500 g 10 Tubi x 10 ml	11026 10026 5004
<b>BILE AESCULIN AZIDE AGAR<sup>◊</sup></b> Terreno per la conferma degli enterococchi nelle acque, secondo la norma ISO 7899-2: 2003.	ISO 7899-2: 2003	500 g 6 Flaconi x 100 ml 2x10 Piastre ø 60 mm 2x10 Piastre ø 90 mm	10024 63305 0341006/20 0304525/20
<b>BISMUTH SULFITE AGAR</b> Terreno selettivo per l'isolamento di Salmonella.		500 g 2x10 Piastre ø 60 mm 2x10 Piastre ø 90 mm	10025 0364174/20* 0354073/20*
<b>BLOOD AGAR MEDIA</b> Terreno per l'isolamento di microorganismi esigenti.			
<b>BLOOD AGAR BASE</b>  Sangue defibrinato di cavallo Sangue defibrinato di montone		100 g 500 g 6 Flaconi x 100 ml 6 Flaconi x 200 ml 1 Flacone x 100 ml 1 Flacone x 100 ml	11020 10020 63306 63206 5475 5459
<b>BLOOD AGAR (SANGUE DI MONTONE 5%)</b>		2x10 Piastre ø 90 mm	0404696/20
<b>BLOOD AGAR N. 2 MEDIA</b> Terreno per l'isolamento di microorganismi esigenti.	ISO 11290-1-2: 1996 Adm.1: 2004 ISO 11290-1-2: 2005		
<b>BLOOD AGAR BASE N. 2</b>  Sangue defibrinato di montone		100 g 500 g 1 Flacone x 100 ml	11022 10022 5459
<b>BLOOD AGAR N. 2 (SANGUE DI MONTONE 5%)</b>		2x10 Piastre ø 90 mm	3122902/20
<b>BRAIN HEART INFUSION AGAR</b> Terreno per la coltivazione di microorganismi esigenti.		500 g 2x10 Piastre ø 90 mm	10030 0604418/20
<b>BRAIN HEART INFUSION BROTH</b> Terreno per la coltivazione di microorganismi esigenti.	ISO 10678: 1998 ISO 6888-1: 2004	100 g 500 g 10 Tubi x 10 ml 20 Provette x 10 ml	11031 10031 5015 5015/20
<b>BRILLIANT GREEN AGAR<sup>◊</sup></b> Terreno selettivo per l'isolamento della Salmonella negli alimenti.		500 g 2x10 Piastre ø 90 mm	10035 0654285/20
<b>BRILLIANT GREEN AGAR MODIFIED<sup>◊</sup></b> Terreno selettivo per l'isolamento della Salmonella negli alimenti.	ISO 6579: 2002 /Adm.1: 2007 (E) ISO 6579: 2008	500 g 2x10 Piastre ø 90 mm	10034 0684285/20
<b>BRILLIANT GREEN BILE BROTH 2%<sup>◊</sup></b> Terreno selettivo per la determinazione dei coliformi.	ISO 6579: 2008 ISO 4832: 2006	100 g 500 g	11036 10036
<b>BRILLIANT GREEN BILE BROTH 2% + CAMPANELLA</b>		10 Tubi x 10 ml	5025
<b>BRILLIANT GREEN BILE BROTH 2% 2x<sup>◊</sup></b> <b>(DOPPIA CONCENTRAZIONE) + CAMPANELLA</b> Terreno selettivo per la determinazione dei coliformi.		10 Tubi x 10 ml	5026

**DISIDRATATI, PRONTI IN FLACONI, TUBI E PIASTRE**

PRODOTTO	Norma	Cont.	REF
<b>BRODO COMUNE / NUTRIENT BROTH</b> Terreno per la crescita di microorganismi.	ISO 10678: 1998 ISO 12780: 2002 ISO 21528-2: 2004	100 g 500 g 6 Flacons x 100 ml 10 Tubi x 10 ml 20 Provette x 10 ml 100 Provette x 10 ml	11116 10116 64311 5070 5070/20 5070/A
<b>BRUCELLA SELECTIVE MEDIA</b> Terreno per l'isolamento selettivo delle brucelle.			
<b>BRUCELLA AGAR BASE</b>  Brucella Selective Supplement Siero di cavallo ( <i>Horse serum</i> )		100 g 500 g  10 Fiale x 500 ml 1 Flacone x 100 ml	11037 10037  16020 16004
<b>BRUCELLA SELECTIVE AGAR</b>		2x10 Piastre ø 90 mm	0694179/20*
<b>BRUCELLA BROTH BASE</b>  Brucella Selective Supplement Siero di cavallo ( <i>Horse serum</i> )		100 g 500 g  10 Fiale x 500 ml 1 Flacone x 100 ml	11302 10302  16020 16004
<b>BUFFERED PEPTONE WATER</b> ◊ Terreno per il prearricchimento di Salmonella.	ISO 6579: 2002 /Adm.1: 2007 (E) ISO 6579: 2008	100 g 500 g 5 Kg 6 Flacons x 90 ml 6 Flacons x 225 ml 12 Flacons x 225 ml 10 Tubi x 9 ml	11041 10041 13041 64130* 23248 23548 5027
<b>CAMPYLOBACTER SELECTIVE ENRICHMENT BROTH</b> Terreno selettivo per l'arricchimento di Campylobacter			
<b>NUTRIENT BROTH N. 2</b>  Siero di cavallo laccato ( <i>Laked horse blood</i> ) Campylobacter Growth Supplement Campylobacter Selective Supplement (Preston)		100 g 500 g  1 Flacone x 100 ml 10 Fiale x 500 ml 10 Fiale x 500 ml	11232 10232  16032 16022 16030
<b>CAMPYLOBACTER SELECTIVE MEDIA (BLASER-WANG)</b> Terreno selettivo per l'isolamento di <i>Campylobacter spp.</i>			
<b>CAMPYLOBACTER AGAR BASE</b>  Sangue di montone defibrinato Campylobacter <u>Growth</u> Supplement Campylobacter Selective Supplement ( <i>Blaser-Wang</i> )		100 g 500 g  1 Flacone x 100 ml 10 Fiale x 500 ml 10 Fiale x 500 ml	11032 10032  5459 16022 16024
<b>CAMPYLOBACTER SELECTIVE MEDIA (BLASER-WANG)</b> + (SANGUE MONTONE 5 %)		2x10 Piastre ø 90 mm	0720706/20*
<b>CAMPYLOBACTER ENRICHMENT BROTH (BOLTON)</b> <sup>NEW</sup> Terreno selettivo per l'isolamento di <i>Campylobacter spp</i> negli alimenti	ISO 10272-1: 2006		
<b>CAMPYLOBACTER ENRICHMENT BROTH BASE (BOLTON)</b>  Campylobacter Selective Supplement (Bolton)		100 g 500 g  10 Fiale x 500 ml	11340 10340  16052
<b>CAMPYLOBACTER BLOOD FREE SELECTIVE AGAR (CCDA BOLTON)</b> <sup>NEW</sup> Terreno selettivo per l'isolamento di <i>Campylobacter spp</i> negli alimenti.	ISO 10272-1: 2006		
<b>CAMPYLOBACTER BLOOD FREE AGAR BASE (CCDA BOLTON)</b>  Campylobacter Selective Supplement (CCDA Bolton)		100 g 500 g  10 Fiale x 500 ml	11343 10343  16054
<b>CAMPYLOBACTER BLOOD FREE SELECTIVE AGAR (CCDA BOLTON)</b>		2x10 Piastre ø 90 mm	3132903/20*

**DISIDRATATI, PRONTI IN FLACONI, TUBI E PIASTRE**

PRODOTTO	Norma	Cont.	REF
<b>CAMPYLOBACTER SELECTIVE MEDIA (BUTZLER)</b> Terreno selettivo per l'isolamento di <i>Campylobacter spp.</i>			
<b>CAMPYLOBACTER AGAR BASE</b>		100 g 500 g	11232 10232
<b>Siero di cavallo laccato (<i>Laked horse blood</i>)</b>		1 Flacone x 100 ml	16032
<b>Campylobacter Growth Supplement</b>		10 Fiale x 500 ml	16032
<b>Campylobacter Selective Supplement (Butzler)</b>		10 Fiale x 500 ml	16026
<b>CAMPYLOBACTER SELECTIVE MEDIA (KARMALI)</b> Terreno selettivo per l'isolamento di <i>Campylobacter jejuni</i> e di <i>Campylobacter coli</i> da campioni clinici.			
<b>CAMPYLOBACTER AGAR BASE (KARMALI)</b>		100 g 500 g	11028 10028
<b>Campylobacter Selective Supplement (Karmali)</b>		10 Fiale x 500 ml	16028
<b>CAMPYLOBACTER SELECTIVE AGAR (KARMALI)</b>		2x10 Piastre ø 90 mm	0730707/20*
<b>CAMPYLOBACTER SELECTIVE MEDIA (PRESTON)</b> Terreno selettivo per l'isolamento di <i>Campylobacter spp.</i> da campioni di origine umana, animale e ambientale.			
<b>CAMPYLOBACTER AGAR BASE</b>		100 g 500 g	11032 10032
<b>Siero di cavallo laccato (<i>Laked horse blood</i>)</b>		1 Flacone x 100 ml	16032
<b>Campylobacter Growth Supplement</b>		10 Fiale x 500 ml	16022
<b>Campylobacter Selective Supplement (Preston)</b>		10 Fiale x 500 ml	16030
<b>CAMPYLOBACTER SEL. AGAR (PRESTON) + Laked Horse Blood 5 %</b>		2x10 Piastre ø 90 mm	0704279/20*
<b>CAMPYLOBACTER SELECTIVE MEDIA (SKIRROW)</b> Terreno selettivo per l'isolamento di <i>Campylobacter spp.</i>			
<b>CAMPYLOBACTER AGAR BASE</b>		100 g 500 g	11032 10032
<b>Siero di cavallo laccato (<i>Laked horse blood</i>)</b>		1 Flacone x 100 ml	16032
<b>Campylobacter Growth Supplement</b>		10 Fiale x 500 ml	16022
<b>Campylobacter Selective Supplement (Skirrow)</b>		10 Fiale x 500 ml	16031
<b>CAMPYLOBACTER SEL. AGAR (SKIRROW) + Laked Horse Blood 5%</b>		2x10 Piastre ø 90 mm	0710705/20*
<b>CETRIMIDE (PSEUDOMONAS) MEDIUM → VEDI PSEUDOMONAS SELECTIVE MEDIA</b>			
<b>CHINA BLUE LACTOSE AGAR</b> Terreno per il conteggio dei batteri nel latte.		500 g	10042
<b>COLUMBIA MEDIA</b> Terreno per l'isolamento di microorganismi esigenti.	ISO 10272-1: 2006		
<b>COLUMBIA BLOOD AGAR BASE</b>		100 g 500 g	11050 10050
		6 Flaconi x 100 ml	63316
		6 Flaconi x 200 ml	63126
<b>Sangue defibrinato di monotone</b>		1 Flacone x 100 ml	5459
<b>COLUMBIA BLOOD AGAR + SANGUE DI MONTONE 5%</b>		2x10 Piastre ø 90 mm	0454792/20
<b>m-CP (Membrane Clostridium Perfringens) MEDIUM</b> Terreno selettivo per l'isolamento di <i>Clostridium perfringens</i> nelle acque, secondo il <b>D. L. 2/2/2001 n° 31.</b>	D. L. 2/2/2001 n° 31		
<b>m-CP (Membrane Clostridium Perfringens) AGAR BASE<sup>◇</sup></b>		100 g 500 g	11063 10063
<b>m-CP Selective Supplement<sup>◇</sup></b>		10 Fiale x 500 ml	16048
<b>m-CP Soluzione A (1/500 g)<sup>◇</sup></b>		1 Fiala (750 mg)	16050
<b>m-CP Soluzione B (1/500 g)<sup>◇</sup></b>		1 Fiala (700 mg)	16051
<b>m-CP Soluzione C (1/500 g)<sup>◇</sup></b>		1 Fiala (450 mg)	16049
<b>m-CP (Membrane Clostridium Perfringens) AGAR<sup>◇</sup></b>		2x10 Piastre ø 60 mm	0382202/20

**DISIDRATATI, PRONTI IN FLACONI, TUBI E PIASTRE**

PRODOTTO	Norma	Cont.	REF
<b>CYSTINE TRYPTIC AGAR (CTA)</b> Terreno per la coltivazione ed il mantenimento di microorganismi.	<b>ISO 10678: 1998</b>	100 g 500 g 6 Flaconi x 100 ml 10 Tubi x 10 ml	11053 10053 63337 5029
<b>CZAPEK DOX AGARMODIFIED</b> Terreno selettivo per la coltivazione di funghi saprofiti.		500 g	10058
<b>CZAPEK DOX BROTH MEDIUM MODIFIED</b> Terreno selettivo per la coltivazione di funghi saprofiti.		500 g	10059
<b>DESOXYCHOLATE AGAR</b> Terreno selettivo per l'isolamento degli enterobatteri.		100 g 500 g 2x10 Piastre ø 90 mm	11060 10060 1054274/20
<b>DESOXYCHOLATE CITRATE AGAR (HYNES)</b> Terreno selettivo per l'isolamento degli enterobatteri.		500 g 2x10 Piastre ø 90 mm	10065 1071811/20
<b>DEXTROSE TRYPTONE AGAR</b> ◊ Terreno per la determinazione e il conteggio di microorganismi termofili e mesofili in prodotti alimentari.		100 g 500 g 6 Flaconi x 100 ml 2x10 Piastre ø 60 mm 5x4 Piastre ø 65 mm	11073 10073 63309 0392210/20 31027*
<b>DEXTROSE TRYPTONE BROTH</b> ◊ Terreno per la determinazione e il conteggio di microorganismi termofili e mesofili in prodotti alimentari.		100 g 500 g	11072 10072
<b>DEXTROSE TRYPTONE BROTH + CAMPANELLA</b>		10 Tubi x 10 ml	5035*
<b>DICHLORAN-GLYGEROL (DG18) AGAR</b> <sup>New</sup> Terreno per la ricerca di muffe xerofile in alimenti anidri o semi-solidi.	<b>ISO 21527-2: 2008</b>		
<b>DICHLORAN-GLYGEROL (DG18) AGAR BASE</b> Chloramphenicol Selective Supplement (50 mg)		500 g 10 Fiale x 500 ml	10143 16005
<b>DICHLORAN-GLYGEROL (DG18) AGAR</b>		6 Flaconi x 100 ml 6 Flaconi x 200 ml	63380 63280
<b>DNase TEST AGAR</b> Terreno per la ricerca dell'attività desossiribonucleasi (Dnasi) nei microorganismi.	<b>ISO 10678: 1998</b>	500 g	10070
<b>DICHLORAN ROSE-BENGAL CHLORAMPHENICOL (DRBC) AGAR</b> Terreno per la ricerca di muffe e lieviti che causano il deterioramento degli alimenti.	<b>ISO 21527-1: 2008</b>		
<b>DRBC AGAR BASE</b> Chloramphenicol Selective Supplement (50 mg)		500 g 10 Fiale x 500 ml	10144 16005
<b>DICHLORAN ROSE-BENGAL CHLORAMPHENICOL (DRBC) AGAR</b>		6 Flaconi x 100 ml 6 Flaconi x 200 ml	63385 63285
<b>E.C. BROTH (APHA)</b> ◊ Terreno selettivo per la ricerca dei coliformi.		100 g 500 g	11074 10074
<b>E.C. BROTH + CAMPANELLA</b> ◊		10 Tubi x10 ml	5036*
<b>E.C. BROTH + MUG</b> ◊ Terreno selettivo fluorogenico per la ricerca dei coliformi e di <i>E. Coli</i> .			
<b>E.C. BROTH (APHA)</b> ◊		500 g	10074
<b>MUG Supplement</b>		10 Fiale x 500 ml	16015
<b>E.E. BROTH</b> ◊ Terreno per l'arricchimento selettivo degli enterobatteri.	<b>ISO 21528-1: 2004</b>	100 g 500 g	11077 10077

**DISIDRATATI, PRONTI IN FLACONI, TUBI E PIASTRE**

PRODOTTO	Norma	Cont.	REF
<b>m-ENDO AGAR MEDIA</b> Terreno per la determinazione di coliformi nelle acque.			
<b>m-ENDO AGAR (BASE) ◊</b> <b>Fucsina Basica Soluzione 10 % ◊</b>		<b>500 g</b> <b>10 Fiale x 8 ml</b>	<b>10080</b> <b>16088</b>
<b>m-ENDO AGAR LES MEDIA (APHA)</b> Terreno per la determinazione di coliformi nelle acque.	<b>APAT CNR IRSA</b> <b>7010 Met. C</b> <b>Man 29 2003</b>		
<b>m-ENDO AGAR LES (BASE) ◊</b> <b>Fucsina Basica Soluzione 10 % ◊</b>		<b>500 g</b> <b>10 Fiale x 8 ml</b>	<b>10076</b> <b>16088</b>
<b>m – ENDO AGAR LES (APHA) ◊</b>		<b>2x10 Piastre ø 60 mm</b>	<b>1234836/20</b>
<b>m-ENDO BROTH (BASE) ◊</b> <b>Fucsina Basica Soluzione 10 % ◊</b>		<b>100 g</b> <b>500 g</b> <b>10 Fiale x 8 ml</b>	<b>11081</b> <b>10081</b> <b>16088</b>
<b>m-ENTEROCOCCUS (Slanetz and bartley) AGAR → VEDI SLANETZ &amp; BARTLEY AGAR</b>			
<b>E.V.A. (ETHYL VIOLET AZIDE) BROTH ◊</b> Terreno selettivo per la ricerca degli enterococchi.		<b>100 g</b> <b>500 g</b> <b>10 Tubi x 10 ml</b>	<b>11086</b> <b>10086</b> <b>5040</b>
<b>E.V.A. (ETHYL VIOLET AZIDE) BROTH 2x ◊ (DOPPIA CONCENTRAZIONE)</b> Terreno selettivo per la ricerca degli enterococchi.		<b>10 Tubi x 10 ml</b>	<b>5041*</b>
<b>m – FAECAL COLIFORM MEDIA</b> Terreno selettivo per l'isolamento ed il conteggio dei coliformi fecali.	<b>APAT CNR IRSA</b> <b>7010 Met. B</b> <b>Man 29 2003</b>		
<b>m – FC (FAECAL COLIFORM) AGAR BASE ◊</b> <b>Acido Rosolico Supplement 1 % ◊</b>		<b>100 g</b> <b>500 g</b> <b>10 Fiale x 0,1 g</b>	<b>11082</b> <b>10082</b> <b>16090</b>
<b>m – FC (FAECAL COLIFORM) AGAR (W/O ACIDO ROSOLICO) ◊</b>		<b>2x10 Piastre ø 60 mm</b>	<b>2061706/20*</b>
<b>m – FC (FAECAL COLIFORM) AGAR (WITH ACIDO ROSOLICO) ◊</b>		<b>6 Flacons x 100 ml</b> <b>2x10 Piastre ø 60 mm</b> <b>5x4 Piastre ø 65 mm</b>	<b>63334</b> <b>2054678/20</b> <b>31007</b>
<b>m – FC (FAECAL COLIFORM) BROTH BASE ◊</b> <b>Acido Rosolico Supplement 1 % ◊</b>		<b>100 g</b> <b>500 g</b> <b>10 Fiale x 0,1 g</b>	<b>11083</b> <b>10083</b> <b>16090</b>
<b>FISIOLOGICA SOLUZIONE STERILE</b> Soluzione fisiologica sterile per uso diagnostico.		<b>1 Flacone x 500 ml</b> <b>12 Flacons x 200 ml</b> <b>20 Provette x 10 ml</b> <b>100 Provette x 10 ml</b>	<b>23026</b> <b>23526</b> <b>17035/20</b> <b>17037</b>
<b>Fluid THIOGLYCOLLATE MEDIUM (USP)</b> Terreno per i test di sterilità		<b>100 g</b> <b>500 g</b> <b>10 Tubi x 10 ml</b>	<b>11180</b> <b>10180</b> <b>5054</b>
<b>GELATIN PEPTONE AGAR (AGAR GELISATO) ◊</b> Terreno per il conteggio batterico totale, secondo il <b>O.M. 11/10/78 n° 346.</b>	<b>O.M. 11/10/78 n°</b> <b>346.</b>	<b>100 g</b> <b>500 g</b> <b>10 Tubi x 22 ml</b> <b>2x10 Piastre ø 90 mm</b>	<b>11019</b> <b>10019</b> <b>17180*</b> <b>1261212/20*</b>
<b>GIOLITTI CANTONI MEDIA</b> Terreno per l'arricchimento di Staphylococcus aureus.	<b>ISO 6888-3: 2003</b>		
<b>GIOLITTI CANTONI BROTH BASE ◊</b> <b>TELLURITO DI POTASSIO 3.5 % ◊</b>		<b>500 g</b> <b>1 Flacone x 20 ml</b>	<b>10230</b> <b>16072</b>
<b>GIOLITTI CANTONI BROTH</b>		<b>10 Tubi x 10 ml</b>	<b>5045</b>
<b>GIOLITTI CANTONI BROTH 2x (DOPPIA CONCENTRAZIONE)</b>		<b>10 Tubi x 10 ml</b>	<b>5046*</b>

**DISIDRATATI, PRONTI IN FLACONI, TUBI E PIASTRE**

PRODOTTO	Norma	Cont.	REF
<b>GLICEROL BROTH (NUTRIENT AGAR + GLICEROLO) <sup>NEW</sup></b> Terreno per controllo di qualità terreni di coltura per la ricerca legionella nelle acque.	<b>ISO 11731-2: 2004</b>	<b>6 Flacons x 200 ml</b>	<b>63216*</b>
<b>GLUCOSE AGAR → VEDI PURPLE GLUCOSE AGAR</b>			
<b>G.N. HAJNA BROTH</b> Terreno per l'arricchimento degli enterobatteri.		<b>100 g 500 g 10 Tubi x 10 ml</b>	<b>11079 10079 5055*</b>
<b>HALOPHILIC AGAR <sup>NEW</sup></b> Terreno per l'isolamento di halophilic bacteria.		<b>500 g</b>	<b>10283</b>
<b>HALOPHILIC BROTH <sup>NEW</sup></b> Terreno per l'isolamento di halophilic bacteria.		<b>500 g</b>	<b>10284</b>
<b>HEKTOEN ENTERIC AGAR</b> Terreno selettivo per l'isolamento dei patogeni intestinali.		<b>500 g 6 Flacons x 100 ml 2x10 Piastre ø 90 mm</b>	<b>10085 63320 1304853/20</b>
<b>HERELLEA AGAR</b> Terreno selettivo per l'isolamento di batteri gram negativi.		<b>2x10 Piastre ø 90 mm</b>	<b>1354909/20</b>
<b>IRON AGAR SULPHITE AGAR <sup>◇</sup></b> Terreno per la determinazione degli anaerobi termofili.		<b>100 g 500 g</b>	<b>11084 10084</b>
<b>KANAMYCIN AESCULIN AZIDE AGAR BASE</b> Terreno per l'isolamento degli enterococchi negli alimenti.			
<b>KANAMYCIN AESCULIN AZIDE AGAR BASE <sup>◇</sup></b> <b>Kanamycin Selective Supplement <sup>◇</sup></b>		<b>100 g 500 g 10 Fiale x 2 ml</b>	<b>11194 10194 16009</b>
<b>KF-STREPTOCOCCUS MEDIA</b> Terreno per l'isolamento ed il conteggio degli streptococchi fecali.			
<b>KF-STREPTOCOCCUS AGAR BASE <sup>◇</sup></b> <b>TTC Soluzione 1 % <sup>◇</sup></b>		<b>500 g 5 Fiale x 10 ml</b>	<b>10999 16071</b>
<b>KF STREPTOCOCCUS AGAR + TTC</b>		<b>2x10 Piastre ø 60 mm 2x10 Piastre ø 90 mm</b>	<b>1504497/20 1454496/20*</b>
<b>KINGS A MEDIUM (PSEUDOMONAS P) <sup>◇</sup></b> Terreno per la conta e l'identificazione di <i>Pseudomonas aeruginosa</i> nelle acque secondo la metodica delle membrane filtranti (MF).	<b>ISO 12780: 2002</b>	<b>500 g 10 Tubi x 5 ml</b>	<b>10366 5154*</b>
<b>KINGS B MEDIUM (PSEUDOMONAS S) <sup>◇</sup></b> Terreno per la conta e l'identificazione di <i>Pseudomonas aeruginosa</i> nelle acque secondo la metodica delle membrane filtranti (MF).	<b>ISO 12780: 2002</b>	<b>500 g 10 Tubi x 5 ml 2x10 Piastre ø 60 mm 2x10 Piastre ø 90 mm</b>	<b>10298 5156* 3270706/20* 3280806/20*</b>
<b>KLIGLER IRON AGAR</b> Terreno differenziale per l'identificazione degli enterobatteri.		<b>500 g 10 Tubi x 10 ml</b>	<b>10094 5020</b>
<b>LACTOSE BROTH <sup>◇</sup></b> Terreno per la ricerca dei coliformi.		<b>100 g 500 g 6 Flacons x 200 ml</b>	<b>11093 10093 63274</b>
<b>LACTOSE BROTH + CAMPANELLA <sup>◇</sup></b>		<b>10 Tubi x 10 ml</b>	<b>5050</b>
<b>LACTOSE BROTH 2x (DOPPIA CONCENTRAZIONE) + CAMPANELLA <sup>◇</sup></b>		<b>10 Tubi x 10 ml</b>	<b>5051*</b>
<b>LACTOSE GELATIN MEDIUM <sup>◇</sup></b> Terreno per le prove del lattosio e della gelatina su <i>Clostridium perfringens</i> .	<b>ISO 7937: 2005</b>	<b>500 g 6 Flacons x 200 ml</b>	<b>10237 63272</b>
<b>LACTOSE SULFITE BROTH (LS) <sup>◇</sup></b> Terreno per le prove del lattosio e dei solfiti per la conferma di <i>C. Perfringens</i> negli alimenti.	<b>ISO 7937: 2005</b>	<b>100 g 500 g</b>	<b>11346 10346</b>
<b>LACTOSE SULFITE BROTH (LS) <sup>◇</sup> + CAMPANELLA <sup>◇</sup></b>		<b>10 Tubi x 10 ml</b>	<b>5052</b>



**DISIDRATATI, PRONTI IN FLACONI, TUBI E PIASTRE**

PRODOTTO	Norma	Cont.	REF
<b>LAURYL (TRYPTOSE) SULFATE BROTH</b> Terreno per la ricerca dei coliformi.	<b>ISO 4831: 1991</b> <b>ISO 7251: 1994</b> <b>ISO 11866-1: 1997</b>	<b>100 g</b> <b>500 g</b> <b>10 Tubi x 10 ml</b>	<b>11101</b> <b>10101</b> <b>5022</b>
<b>LAURYL (TRYPTOSE) SULFATE BROTH + CAMPANELLA</b> ◊		<b>10 Tubi x 10 ml</b>	<b>5023*</b>
<b>LAURYL SULPHATE TRYPTOSE BROTH Modified (mLST)</b> Terreno d'arricchimento selettivo per la ricerca specifica di <i>Cronobacter (Enterobacter) sakazakii</i> .	<b>ISO 22964: 2006</b>	<b>500 g</b>	<b>10354</b>
<b>VANCOMICINA Selective Supplement (10 mg/lt)</b>		<b>10 Fiale x 100 ml</b>	<b>16043</b>
<b>LEGIONELLA BCYE MEDIA</b> (Buffered Charcoal Yeast Extract Agar) Terreno non selettivo per la ricerca di <i>Legionella spp.</i>	<b>ISO 11731-2: 2004</b>		
<b>LEGIONELLA CYE AGAR BASE</b> ◊		<b>100 g</b> <b>500 g</b> <b>6 Flaconi x 90 ml</b>	<b>11119</b> <b>10119</b> <b>63131</b>
<b>Legionella (BCYE) α-Growth Supplement</b> ◊		<b>10 Fiale x 100 ml</b> <b>10 Fiale x 500 ml</b>	<b>16011</b> <b>16089</b>
<b>Legionella (BCYE) α-Growth Supplement (W/O L-CYSTEINE)</b> ◊		<b>10 Fiale x 100 ml</b> <b>10 Fiale x 500 ml</b>	<b>16087</b> <b>16138</b>
<b>LEGIONELLA BCYE AGAR</b> ◊	<b>ISO 11731- 2: 2004</b>	<b>2x10 Piastre ø 90 mm</b> <b>5x4 Piastre ø 65 mm</b>	<b>1554183/20</b> <b>31030</b>
<b>LEGIONELLA BCYE AGAR (W/O L-CYSTEINE)</b> ◊	<b>ISO 11731- 2: 2004</b>	<b>2x10 Piastre ø 90 mm</b> <b>5x4 Piastre ø 65 mm</b>	<b>1592308/20</b> <b>31032*</b>
<b>LEGIONELLA SELECTIVE MEDIUM (BMPA)</b> Terreno per l'isolamento selettivo di <i>Legionella spp.</i>			
<b>LEGIONELLA CYE AGAR BASE</b> ◊		<b>100 g</b> <b>500 g</b> <b>6 Flaconi x 90 ml</b>	<b>11119</b> <b>10119</b> <b>63131</b>
<b>Legionella (BCYE) α Growth Supplement</b> ◊		<b>10 Fiale x 100 ml</b> <b>10 Fiale x 500 ml</b>	<b>16011</b> <b>16089</b>
<b>Legionella (BMPA) Selective Supplement</b> ◊		<b>10 Fiale x 100 ml</b> <b>10 Fiale x 500 ml</b>	<b>16085</b> <b>16136</b>
<b>LEGIONELLA SELECTIVE MEDIUM (GVPC)</b> Terreno per l'isolamento selettivo di <i>Legionella spp</i> da campioni di origine ambientale.	<b>ISO 11731- 2: 2004</b>		
<b>LEGIONELLA CYE AGAR BASE</b> ◊		<b>100 g</b> <b>500 g</b> <b>6 Flaconi x 90 ml</b>	<b>11119</b> <b>10119</b> <b>63131</b>
<b>Legionella (BCYE) α-Growth Supplement</b> ◊		<b>10 Fiale x 100 ml</b> <b>10 Fiale x 500 ml</b>	<b>16011</b> <b>16089</b>
<b>Legionella (GVPC) Selective Supplement</b> ◊		<b>10 Fiale x 500 ml</b>	<b>16083</b>
<b>LEGIONELLA SELECTIVE AGAR (GVPC)</b> ◊	<b>ISO 11731- 2: 2004</b>	<b>2x10 Piastre ø 60 mm</b> <b>2x10 Piastre ø 90 mm</b> <b>5x4 Piastre ø 65 mm</b>	<b>1822110/20</b> <b>1601604/20</b> <b>31034*</b>
<b>LEGIONELLA SELECTIVE MEDIUM MWY( Modified Wadowsky Yee)</b> Terreno per l'isolamento selettivo di <i>L. pneumophila</i> nei campioni di acqua potabile.			
<b>LEGIONELLA CYE AGAR BASE</b> ◊		<b>100 g</b> <b>500 g</b> <b>6 Flaconi x 90 ml</b>	<b>11119</b> <b>10119</b> <b>63131</b>
<b>Legionella BCYE α Growth Supplement</b> ◊		<b>10 Fiale x 100 ml</b>	<b>16011</b>
<b>Legionella (MWY) Selective Supplement</b> ◊		<b>10 Fiale x 100 ml</b>	<b>16086</b>

**DISIDRATATI, PRONTI IN FLACONI, TUBI E PIASTRE**

PRODOTTO	Norma	Cont.	REF
<b>LISTERIA BUFFERED ENRICHMENT MEDIUM</b> Terreno di arricchimento per l'isolamento di <i>Listeria monocytogenes</i> .			
<b>LISTERIA BUFFERED ENRICHMENT BROTH BASE</b> ◊		<b>100 g</b> <b>500 g</b>	<b>11038</b> <b>10038</b>
<b>Listeria Selective Enrichment Supplement (FDA)</b> ◊		<b>10 Fiale x 500 ml</b>	<b>16062</b>
<b>LISTERIA SELECTIVE ENRICHMENT MEDIUM (FDA)</b> Terreno di arricchimento per l'isolamento di <i>Listeria monocytogenes</i> .			
<b>LISTERIA ENRICHMENT BROTH BASE (FDA)</b> ◊		<b>100 g</b> <b>500 g</b>	<b>11202</b> <b>10202</b>
<b>Listeria Selective Enrichment Supplement (FDA)</b> ◊		<b>10 Fiale x 500 ml</b>	<b>16062</b>
<b>LISTERIA ENRICHMENT BROTH (FDA)</b> ◊		<b>6 Flacons x 225 ml</b> <b>10 Tubi x 10 ml</b>	<b>64225</b> <b>5059</b>
<b>LISTERIA SELECTIVE ENRICHMENT MEDIUM (UVM)</b> Terreno di arricchimento per l'isolamento di <i>Listeria monocytogenes</i>			
<b>LISTERIA ENRICHMENT BROTH BASE (UVM)</b> ◊		<b>500 g</b>	<b>10203</b>
<b>Listeria Primary Selective Enrichment Supplement (UVM I)</b> ◊		<b>10 Fiale x 500 ml</b>	<b>16016</b>
<b>Listeria Secondary Selective Enrichment Supplement (UVM II)</b> ◊		<b>10 Fiale x 500 ml</b>	<b>16017</b>
<b>LISTERIA FRASER MEDIUM</b> Terreno di arricchimento per l'isolamento di <i>Listeria monocytogenes</i> negli alimenti.	<b>ISO 11290-1:</b> <b>1996</b>		
<b>LISTERIA FRASER BROTH BASE</b> ◊		<b>100 g</b> <b>500 g</b>	<b>11206</b> <b>10206</b>
<b>Listeria Fraser Selective Supplement</b> ◊		<b>10 Fiale x 500 ml</b>	<b>16019</b>
<b>LISTERIA FRASER BROTH</b> ◊	<b>ISO 11290-1:</b> <b>1996</b>	<b>6 Flacons x 225 ml</b> <b>12 Flacons x 225 ml</b> <b>10 Tubi x 10 ml</b>	<b>64226</b> <b>64526</b> <b>5058</b>
<b>LISTERIA HALF FRASER MEDIUM</b> Terreno di arricchimento per l'isolamento di <i>Listeria monocytogenes</i> negli alimenti.	<b>ISO 11290-1:</b> <b>1996</b> <b>ISO 11290-1:</b> <b>2005</b>		
<b>LISTERIA FRASER BROTH BASE</b> ◊		<b>100 g</b> <b>500 g</b>	<b>11206</b> <b>10206</b>
<b>Listeria Half Fraser Selective Supplement (1/2 conc.)</b> ◊		<b>10 Fiale x 225 ml</b>	<b>16029</b>
<b>LISTERIA HALF FRASER BROTH 1/2 Conc</b> ◊		<b>6 Flacons x 225 ml</b> <b>12 Flacons x 225 ml</b> <b>10 Tubi x 10 ml</b>	<b>64228</b> <b>64528</b> <b>5056</b>
<b>LISTERIA SELECTIVE MEDIUM (OXFORD)</b> Terreno selettivo per l'isolamento di <i>Listeria monocytogenes</i> .	<b>ISO 11290-1-2:</b> <b>1996</b>		
<b>LISTERIA SELECTIVE AGAR BASE (OXFORD)</b> ◊		<b>500 g</b>	<b>10096</b>
<b>Listeria Selective Supplement (Oxford) (con cicloeximide)</b>		<b>10 Fiale x 500 ml</b>	<b>16012</b>
<b>LISTERIA SELECTIVE AGAR (OXFORD)</b> ◊		<b>6 Flacons x 100 ml</b> <b>6 Flacons x 200 ml</b> <b>2x10 Piastre ø 90 mm</b> <b>5x4 Piastre ø 65 mm</b>	<b>63333</b> <b>63233</b> <b>1530397/20</b> <b>31016*</b>
<b>LISTERIA SELECTIVE MEDIUM (PALCAM)</b> Terreno selettivo per l'isolamento di <i>Listeria monocytogenes</i> .	<b>ISO 11290-1-2:</b> <b>1996</b>		
<b>LISTERIA SELECTIVE AGAR BASE (PALCAM)</b> ◊		<b>500 g</b>	<b>10124</b>
<b>Listeria (PALCAM) Selective Supplement</b> ◊		<b>10 Fiale x 500 ml</b>	<b>16057</b>
<b>LISTERIA SELECTIVE AGAR (PALCAM)</b> ◊		<b>6 Flacons x 100 ml</b> <b>2x10 Piastre ø 90 mm</b>	<b>63331</b> <b>1580602/20</b>

**DISIDRATATI, PRONTI IN FLACONI, TUBI E PIASTRE**

PRODOTTO	Norma	Cont.	REF
<b>LITMUS MILK</b> Terreno differenziale per test batteriologici su prodotti lattiero caseari.		500 g	10097
<b>LYSINE IRON AGAR</b> Terreno differenziale per l'identificazione degli enterobatteri.		100 g 500 g 10 Tubi x 10 ml	11092 10092 5049
<b>M 17 AGAR</b> ◊ Terreno per il conteggio degli streptococchi lattici.		500 g 2x10 Piastre ø 90 mm	10113 1854857/20*
<b>M 17 BROTH</b> ◊ Terreno per il conteggio degli streptococchi lattici.		100 g 500 g	11114 10114
<b>MAC CONKEY AGAR (W/O CRYSTAL VIOLET)</b> Terreno selettivo per l'isolamento dei coliformi.		500 g	10100
<b>MAC CONKEY AGAR (W/O SALT)</b> Terreno selettivo per l'isolamento dei coliformi.		500 g	10214
<b>MAC CONKEY AGAR N. 2</b> Terreno selettivo per l'isolamento dei coliformi.		500 g 2x10 Piastre ø 90 mm	10112 1663103/20*
<b>MAC CONKEY AGAR N. 3 (APHA) (With CRYSTAL VIOLET)</b> Terreno selettivo per l'isolamento dei coliformi.		500 g 6 Flaconi x 100 ml 6 Flaconi x 200 ml 2x10 Piastre ø 90 mm 5x4 Piastre ø 65 mm	10212 63312 63221 1654075/20 31015
<b>MAC CONKEY AGAR + MUG</b> Terreno selettivo per l'isolamento di <i>Escherichia coli</i> .		2x10 Piastre ø 90 mm	1664012/20
<b>MAC CONKEY SORBITOL AGAR</b> ◊ Terreno selettivo per l'isolamento di <i>Escherichia coli</i> 0157:H7.		500 g 2x10 Piastre ø 90 mm	10216 1674012/20
<b>E. COLI O157 (CEFIXIME-TELLURITE) Selective Supplement</b>		10 Fiale x 500 ml	16040
<b>MAC CONKEY BROTH</b> ◊ Terreno selettivo per l'isolamento dei coliformi.		100 g 500 g	11102 10102
<b>MAC CONKEY PURPLE BROTH (USP)</b> ◊ Terreno selettivo per l'isolamento di <i>E. coli</i> da prodotti farmaceutici non sterili.		100 g 500 g 6 Flaconi x 100 ml	11122 10122 63351*
<b>MALT EXTRACT AGAR</b> Terreno per l'isolamento di lieviti e muffe.		500 g 2x10 Piastre ø 90 mm	10104 1704024/20*
<b>MALT EXTRACT BROTH</b> Terreno per l'isolamento di lieviti e muffe.		100 g 500 g	11220 10220
<b>MANNITOL SALT AGAR</b> Terreno selettivo per l'isolamento di stafilococchi patogeni.		500 g 6 Flaconi x 100 ml 6 Flaconi x 200 ml 2x10 Piastre ø 60 mm 2x10 Piastre ø 90 mm 5x4 Piastre ø 65 mm	10105 63323 63223 1814407/20* 1804306/20 31025
<b>MARINE AGAR</b> Terreno per il conteggio e l'isolamento di heterotrophic marine.		500 g	10332
<b>MAXIMUM RECOVERY DILUENT</b> ◊ Diluyente isotonic per il recupero ottimale dei microorganismi .	ISO 6887-1: 2000 ISO 7932: 2005	100 g 500 g 6 Flaconi x 200 ml 6 Flaconi x 225 ml 12 Flaconi x 225 ml 10 Tubi x 9 ml	11276 10276 63339 63439 63539 5160
<b>M-BROTH</b>		10 Tubi x 10 ml	5068
<b>MILK PLATE COUNT AGAR</b> ◊ Terreno per la determinazione della carica batterica totale nei prodotti lattiero-caseari	ISO/DIS 6610 – DIN 10192	500 g 6 Flaconi x 100 ml	10129 63370

**DISIDRATATI, PRONTI IN FLACONI, TUBI E PIASTRE**

PRODOTTO	Norma	Cont.	REF
<b>MINERALS MODIFIED GLUTAMATE MEDIUM</b> Terreno per l'enumerazione dei coliformi e di <i>E.coli</i> <i>E.coli</i> beta glucuronidasi positivo nelle acque (ISO 16649-3)	ISO 16649-3		
<b>MINERALS MODIFIED GLUTAMATE MEDIUM BASE</b>		500 g	10222
<b>SODIUM GLUTAMATE</b>		1 x 300 g	15120
<b>MOTILITY NITRATE BROTH</b> Terreno per le prove della mobilità edei nitrati su <i>C. Perfringens</i> .	ISO 7937: 2005	500 g 10 Tubi x 10 ml	10128 5061
<b>MOTILITY TEST MEDIUM</b> Terreno per la determinazione della mobilità batterica.	ISO 11290-1: 1996	10 Tubi x 10 ml	5067
<b>M.R.S. AGAR</b> ◊ Terreno per l'isolamento dei lattobacilli.	ISO 15214: 1998	500 g 6 Flacons x 100 ml 6 Flacons x 200 ml 10 Tubi x 22 ml 2x10 Piastre ø 90 mm	10224 63324* 63234* 17200* 2104660/20*
<b>M.R.S. BROTH</b> ◊ Terreno per l'isolamento dei lattobacilli.	ISO 15214: 1998	100 g 500 g 10 Tubi x 10 ml	11225 10225 5057*
<b>MR-VP MEDIUM</b> ◊ Terreno per l'esecuzione dei test Rosso Metile (MR) e Voges – Proskauer (VP).	6785: 2001	100 g 500 g 10 Tubi x 10 ml	11103 10103 5034*
<b>MSRV (Modified Semi-solid Rappaport-Vassiliadis) MEDIUM</b> Terreno selettivo utilizzato per l'isolamento di inclusa <i>Salmonella Typhi</i> e <i>Salmonella Paratyphi</i> negli alimenti e nei mangimi per animali.	ISO 6579: 2002 Adm.1: 2007 (E)		
<b>MSRV MEDIUM BASE</b> ◊		100 g 500 g	11294 10294
<b>NOVOBIOCINE Selective Supplement (20 mg/lt)</b> ◊		10 Fiale x 500 ml	16294
<b>MSRV MEDIUM + NOVOBIOCINE</b>		6 Flacons x 200 ml	64338*
<b>MULLER KAUFFMAN TETRATHIONATE MEDIUM</b> Terreno per l'arricchimento selettivo delle salmonelle.	ISO 3566 ISO 6785		
<b>MULLER KAUFFMAN TETRATHIONATE BROTH BASE</b> ◊		100 g 500 g	11226 10226
<b>Muller Kauffman Supplement</b> ◊		2 Flacons x 50 ml + (1 Flacone x 50 ml)	16092
<b>MULLER KAUFFMAN TETRATHIONATE BROTH</b> ◊		6 Flacons x 100 ml 10 Tubi x 10 ml	64315 5062
<b>MULLER KAUFFMAN TETRATHIONATE-NOVOBIOCINE (MKTT-n) BROTH</b> Terreno per l'arricchimento selettivo delle salmonelle.	ISO 6579: 2008		
<b>MULLER KAUFFMAN TETRATHIONATE BROTH BASE</b> ◊		100 g 500 g	11227 10227
<b>Iodine Soluzione</b> ◊ <b>Novobiocine Selective Supplement (40 mg/lt)</b> ◊		10 x 10 ml 10 Fiale x 500 ml	16098 16126
<b>MULLER KAUFFMAN TETRATHIONATE-NOVOBIOCINE (MKTT-n) BROTH</b> ◊		6 Flacons x 100 ml 10 Tubi x 10 ml	63316 5069
<b>MYP (Mannitol Egg yolk Polymyxin) SELECTIVE MEDIA → VEDI BACILLUS CERUS SELECTIVE MEDIUM (MOSSEL) MYP</b>			
<b>NEUTRALIZZANTE DILUENT</b> <sup>New</sup> Diluente universale in accordo alla norma ISO 18593: 2004, per inibire le proprietà batteriostatiche dei campioni da sottoporre all'analisi microbiologica.	ISO 18593: 2004	6 Flacons x 200 ml 12 Flacons x 200 ml 100 Provette x 5 ml 100 Provette x 10 ml	63317 63517 5162 5164
<b>NITRATE BROTH</b>		100 g 500 g	11118 10118

**DISIDRATATI, PRONTI IN FLACONI, TUBI E PIASTRE**

PRODOTTO	Norma	Cont.	REF
<b>NUTRIENT AGAR W/O NaCl</b> Terreno per la crescita ed il conteggio dei microorganismi.	ISO 8523: 1991 ISO 10273: 1994 ISO 6579: 2008	100 g 500 g 6 Flacons x 100 ml 6 Flacons x 200 ml	11138 10138 63312 63212
<b>NUTRIENT AGAR / AGAR COMUNE</b> Terreno per la crescita ed il conteggio dei microorganismi.	ISO 10678: 1998 ISO 12780: 2002 ISO 21528-2: 2004	100 g 500 g 6 Flacons x 100 ml 6 Flacons x 200 ml 10 Tubi x 10 ml 10 Tubi x 22 ml 2x10 Piastre ø 90 mm	11115 10115 63313 63213 5065 17195* 0024005/20
<b>NUTRIENT AGAR SEMI-SOLID</b> Terreno per la crescita ed il conteggio dei microorganismi.	ISO 6579: 2008	100 g 500 g 6 Flacons x 200 ml	11235 10235 63215
<b>NUTRIENT BROTH / BRODO COMUNE</b> Terreno per la crescita di microorganismi.	ISO 10678: 1998 ISO 12780: 2002 ISO 21528-2: 2004	100 g 500 g 6 Flacons x 100 ml 10 Tubi x 10 ml 20 Provette x 10 ml 100 Provette x 10 ml	11116 10116 64311 5070 5070/20 5070/A
<b>NUTRIENT BROTH W/O NaCl</b> Terreno per la crescita di microorganismi.		100 g 500 g	11280 10280
<b>NUTRIENT BROTH N. 2</b> Terreno per la crescita di microorganismi.		100 g 500 g	11232 10232
<b>NUTRIENT GELATIN</b> Terreno per il test di fluidificazione della gelatina.		500 g	10234
<b>O.G.Y.E. (Oxytetracycline Glucose Yeast Extract) SELECTIVE MEDIUM</b> Terreno selettivo per l'isolamento di lieviti e muffe.	ISO 7954: 1987		
<b>O.G.Y.E. (Oxytetracycline Glucose Yeast Extract) AGAR BASE<sup>◇</sup></b>		100 g 500 g	11238 10238
<b>O.G.Y.E. (Oxytetracycline) Selective Supplement (100 mg/l)<sup>◇</sup></b>		10 Fiale x 500 ml	16027
<b>O.G.Y.E. (Oxytetracycline Glucose Yeast Extract) SELECTIVE AGAR<sup>◇</sup></b>		2x10 Piastre ø 90 mm 5x4 Piastre ø 65 mm	2314811/20 31042*
<b>O.N.P.G. AGAR</b> Terreno per la differenziazione dei batteri lattosio-fermentanti.		10 Tubi x 10 ml	5080*
<b>ORANGE SERUM AGAR</b> Terreno per l'isolamento ed il conteggio di batteri e miceti negli agrumi e derivati.		500 g	10236
<b>PAGE'S SALINE</b>		100 g	11239
<b>PEPTONE WATER<sup>◇</sup></b> Terreno per promuovere la crescita di batteri senza particolari esigenze nutrizionali, per la diluizione e per la preparazione delle diluizioni scalari per la numerazione dei microorganismi.	ISO 21528-2:2004 ISO 4832: 2006	100 g 500 g 6 Flacons x 90 ml 6 Flacons x 100 ml 6 Flacons x 225 ml 12 Flacons x 225 ml 10 Tubi x 9 ml 20 Provette x 9 ml 100 Provette x 9 ml	11125 10125 23252 64310 64313 64513 5090 5090/20 5090/A
<b>PEPTONE WATER 1% (w/o NaCl)<sup>◇</sup></b> Soluzione per la preparazione dei campioni.		6 Flacons x 90 ml 10 Tubi x 9 ml	62313 5091
<b>PEPTONE (TRYPTONE) WATER 0,1 % (w/o NaCl)<sup>◇</sup></b> Soluzione, raccomandata per la diluizione e per la preparazione delle diluizioni scalari per la numerazione dei microorganismi.		6 Flacons x 90 ml	62312

**DISIDRATATI, PRONTI IN FLACONI, TUBI E PIASTRE**

PRODOTTO	Norma	Cont.	REF
<b>PERFRINGENS SELECTIVE MEDIUM (OPSP)</b> Terreno per l'isolamento selettivo di <i>Clostridium perfringens</i> negli alimenti.			
<b>PERFRINGENS AGAR BASE (OPSP) ◊</b>		100 g 500 g	11240 10240
<b>Perfringens (OPSP) Supplement A ◊</b> <b>Perfringens (OPSP) Supplement B ◊</b>		10 Fiale x 500 ml 10 Fiale x 500 ml	16066 16068
<b>PERFRINGENS SELECTIVE MEDIUM (SFP)</b> Terreno selettivo per l'identificazione presuntiva e il conteggio di <i>Clostridium perfringens</i>			
<b>PERFRINGENS AGAR BASE (TSC/SFP) ◊</b>		100 g 500 g	11244 10244
<b>Eggy Yolk Emulsion ◊</b> <b>Perfringens (SFP) Selective Supplement ◊</b>		4 Flacons x 50 ml 10 Fiale x 500 ml	16003 16069
<b>PERFRINGENS SELECTIVE MEDIUM (TSC)</b> Terreno selettivo per l'identificazione presuntiva e il conteggio di <i>Clostridium perfringens</i>	ISO 7937: 2005 ISO/WD 6461- 2 2001 ISO 15213: 2003		
<b>PERFRINGENS AGAR BASE (TSC/SFP) ◊</b>		100 g 500 g	11244 10244
<b>Eggy Yolk Emulsion ◊</b> <b>Perfringens (TSC) Selective Supplement ◊</b>		4 Flacons x 50 ml 10 Fiale x 500 ml	16003 16070
<b>TRYPTOSE SULPHITE CYCLOSERINE AGAR (TSC)</b>		10 Tubi x 22 ml	5143
<b>PHARMACOPOEIA DILUENT (SOLUZIONE SALINA PEPTONATA) → VEDI MAXIMUM RECOVERY DILUENT</b>			
<b>PLATE COUNT AGAR (APHA) ◊</b> Terreno per determinare la carica batterica nei prodotti alimentari e nelle acque.	ISO 17410: 2001 ISO 4833: 2004 APAT CNR IRSA 7050 Man 29 2003	100 g 500 g 6 Flacons x 100 ml 6 Flacons x 200 ml 12 Flacons x 200 ml 10 Tubi x 10 ml 10 Tubi x 22 ml 2x10 Piastre ø 60 mm 2x10 Piastre ø 90 mm 5x4 Piastre ø 65 mm	11130 10130 63314 63214 63514 5043 17205* 2404480/20 2354479/20 31000
<b>PLATE COUNT AGAR + NEUTRALIZZANTE ◊</b> Terreno per la carica batterica totale delle superfici con inattivazione dei disinfettanti.		2x10 Piastre ø 90 mm 5x4 Piastre ø 65 mm	2361409/20* 31002
<b>PLATE COUNT AGAR + NEUTRALIZZANTE (IRRADIATO) ◊</b> Piastrine da contatto per la carica batterica totale delle superfici con inattivazione dei disinfettanti.		5x4 Piastre ø 65 mm	31001
<b>m-PLATE COUNT BROTH (TRYPTONE GLUCOSE YEAST BROTH) ◊</b> Terreno per la carica batterica totale con il metodo della membrane filtranti (MF).		100 g 500 g	11138 10138
<b>POTATO DEXTROSE AGAR ◊</b> Terreno per il conteggio di lieviti e muffe.		500 g 2x10 Piastre ø 90 mm	10127 2454481/20
<b>PSEUDOMONAS SELECTIVE MEDIA (CN)</b> Terreno selettivo per l'isolamento di <i>Pseudomonas</i> negli alimenti, nelle acque e nell'ambiente.	ISO 12780: 2002		
<b>PSEUDOMONAS AGAR BASE ◊</b> <b>Pseudomonas (C.N.) Selective Supplement</b>		500 g 10 Fiale x 500 ml	10204 16058
<b>PSEUDOMONAS SELECTIVE AGAR (CN) ◊</b>		6 Flacons x 100 ml 2x10 Piastre ø 60 mm	63311 2521105/20

**DISIDRATATI, PRONTI IN FLACONI, TUBI E PIASTRE**

PRODOTTO	Norma	Cont.	REF
<b>PSEUDOMONAS SELECTIVE MEDIA (CFC)</b> Terreno selettivo per l'isolamento di <i>Pseudomonas</i> nei campioni clinici.			
<b>PSEUDOMONAS AGAR BASE</b> <b>Pseudomonas (C.F.C.) Selective Supplement</b>		500 g 10 Fiale x 500 ml	10204 16060
<b>PSEUDOMONAS SELECTIVE MEDIA</b> Terreno selettivo per l'isolamento di <i>Pseudomonas aeruginosa</i> .	ISO 8360-1: 1998		
<b>PSEUDOMONAS (CETRIMIDE) AGAR BASE</b> <b>Glicerolo Soluzione</b>		500 g 1 Flacone x 200 ml	10039 16038
<b>PSEUDOMONAS (CETRIMIDE) AGAR</b>		2x10 Piastre ø 60 mm 2x10 Piastre ø 90 mm 5x4 Piastre ø 65 mm	2515028/20 2504927/20 31020
<b>PURPLE GLUCOSE AGAR (GLUCOSE AGAR)</b> Terreno per il test di conferma delle <i>Enterobacteriaceae</i> .	ISO 21528-1-2: 2004	100 g 500 g 6 Flaconi x 200 ml	11328 10328 63235
<b>R2 AGAR</b> Terreno per il conteggio di microorganismi eterotrofici in campioni di acqua potabile.		500 g 6 Flaconi x 200 ml 2x10 Piastre ø 60 mm	10143 64250 1902502/20*
<b>RAPPAPORT VASSILIADIS (RV) ENRICHMENT BROTH</b> ◊ Terreno per l'arricchimento di <i>Salmonella</i> .	ISO 6785: 2001	100 g 500 g 6 Flaconi x 100 ml 10 Tubi x 10 ml	11133 10133 64335 5092
<b>RAPPAPORT VASSILIADIS SOYA (RVS) PEPTONE BROTH</b> Terreno selettivo per l'arricchimento di <i>Salmonella</i>	ISO 6579: 2008	100 g 500 g 6 Flaconi x 100 ml 10 Tubi x 10 ml	11132 10132 64252 5093
<b>REINFORCED CLOSTRIDIAL AGAR (RCM)</b> Terreno per l'isolamento ed il conteggio di anaerobi e <i>Clostridium spp.</i>	ISO 6461-1:1986	500 g	10134
<b>RINGER SOLUTION 1/4</b> Terreno selettivo per l'isolamento ed il conteggio dei lattobacilli.		100 g 500 g 6 Flaconi x 100 ml 10 Tubi x 10 ml	11137 10137 64336 5120
<b>ROGOSA AGAR</b> ◊ Terreno selettivo per l'isolamento ed il conteggio dei lattobacilli.		500 g 2x10 Piastre ø 90 mm	10140 2554480/20
<b>ROSE BENGAL CHLORAMPHENICOL AGAR</b> Terreno per l'isolamento ed il conteggio di lieviti e muffe.			
<b>ROSE BENGAL CHLORAMPHENICOL AGAR BASE</b> <b>Chloramphenicol Selective Supplement</b>		100 g 500 g 10 Fiale x 500 ml	11141 10141 16005
<b>ROSE BENGAL CHLORAMPHENICOL AGAR</b>		6 Flaconi x 100 ml 2x10 Piastre ø 90 mm	63352 2564003/20
<b>SABOURAUD DEXTROSE AGAR</b> Terreno per l'isolamento di lieviti e muffe.		500 g 6 Flaconi x 100 ml 6 Flaconi x 200 ml 10 Tubi x 10 ml 2x10 Piastre ø 60 mm 2x10 Piastre ø 90 mm 5x4 Piastre ø 65 mm	10145 63326 63226 5095 1754224/20 2604109/20 31010
<b>SABOURAUD DEXTROSE AGAR + NEUTRALIZZANTE</b> Piastrine da contatto per l'isolamento ed il conteggio di lieviti e muffe con inattivazione dei disinfettanti.		5x4 Piastre ø 65 mm	31012*
<b>SABOURAUD DEXTROSE AGAR + NEUTRALIZZANTE (IRRADIATO)</b> Piastrine da contatto per l'isolamento ed il conteggio di lieviti e muffe con inattivazione dei disinfettanti (irradiato).		5x4 Piastre ø 65 mm	31014

**DISIDRATATI, PRONTI IN FLACONI, TUBI E PIASTRE**

PRODOTTO	Norma	Cont.	REF
<b>SABOURAUD DEXTROSE AGAR + CAF</b> Terreno selettivo per l'isolamento di lieviti e muffe.		100 g 500 g 6 Flaconi x 100 ml 10 Tubi x 10 ml 2x10 Piastre ø 90 mm 5x4 Piastre ø 65 mm	11150 10150 63327 5100 2654324/20 31013
<b>SABOURAUD DEXTROSE AGAR + ACTIDIONE + CAF</b> Terreno selettivo per l'isolamento dei funghi patogeni.		100 g 500 g 6 Flaconi x 100 ml 2x10 Piastre ø 90 mm	11149 10149 63328* 2660802/20
<b>SABOURAUD DEXTROSE AGAR + CAF + Gentamicina</b> Terreno selettivo per l'isolamento di funghi patogeni.		500 g 6 Flaconi x 100 ml 2x10 Piastre ø 90 mm	10151 63332 2684112/20
<b>SABOURAUD DEXTROSE AGAR + Gentamicina</b> Terreno selettivo per l'isolamento di funghi patogeni.		2x10 Piastre ø 90 mm	2674111/20
<b>SABOURAUD DEXTROSE BROTH (USP)</b> Terreno per la coltivazione di lieviti e muffe.		100 g 500 g 10 Tubi x 10 ml	11146 10146 5105
<b>SABOURAUD MALTOSE AGAR</b> Terreno per la coltivazione di lieviti e muffe.		500 g	10152
<b>SELENITE MEDIA</b> Terreno per l'arricchimento selettivo di Salmonella.			
<b>SELENITE BROTH BASE</b>  <b>SODIO SELENITE</b>		100 g 500 g 100 g	11159 10159 15097
<b>SELENITE BROTH</b>		6 Flaconi x 100 ml 6 Flaconi x 200 ml 10 Tubi x 9 ml 20 Provette x 9 ml 100 Provette x 9 ml	64317 64217 5110 5110/20 5110/A
<b>SELENITE BROTH 2X (DOPPIA CONCENTRAZIONE)</b>		10 Tubi x 9 ml	5117*
<b>SELENITE CYSTINE MEDIA</b> Terreno per l'arricchimento selettivo di Salmonella.	<b>ISO 6785: 2001</b>		
<b>SELENITE CYSTINE BROTH BASE</b> ◊  <b>SODIO SELENITE</b>		100 g 500 g 100 g	11164 10164 15097
<b>SELENITE CYSTINE BROTH</b> ◊		6 Flaconi x 100 ml 10 Tubi x 10 ml	64321 5108
<b>S.F. BROTH</b> Terreno selettivo per l'isolamento degli streptococchi fecali.		500 g 10 Tubi x 10 ml	10166 5111
<b>SIM MEDIUM</b> Terreno differenziale per i tests indolo, mobilità e H2S.		100 g 500 g 10 Tubi x 10 ml	11169 10169 5112
<b>SIMMONS CITRATE AGAR</b> Terreno differenziale per l'identificazione degli enterobatteri.		100 g 500 g 10 Tubi x 10 ml 2x10 Piastre ø 90 mm	11163 10163 5115 2704325



**DISIDRATATI, PRONTI IN FLACONI, TUBI E PIASTRE**

PRODOTTO	Norma	Cont.	REF
<b>SLANETZ AND BARTLEY (m-ENTEROCOCCUS) AGAR<sup>◊</sup></b> Terreno selettivo per l'isolamento ed il conteggio degli streptococchi fecali.	ISO 7899-2: 2003		
<b>SLANETZ AND BARTLEY (m-ENTEROCOCCUS) AGAR BASE<sup>◊</sup></b>		100 g 500 g	11064 10064
<b>TTC Soluzione 1 %</b>		5x10 ml	16071
<b>SLANETZ AND BARTLEY (m-ENTEROCOCCUS) AGAR + TTC<sup>◊</sup></b>		6 Flaconi x 100 ml 6 Flaconi x 200 ml 2x10 Piastre ø 60 mm 2x10 Piastre ø 90 mm	63325 63225 1954747/20 2724425/20*
<b>SLANETZ AND BARTLEY (m-ENTEROCOCCUS) AGAR + TTC<sup>◊</sup> + NEUTRALIZZANTE</b>		5x4 Piastre ø 65 mm	31028
<b>S.P.S. AGAR<sup>◊</sup></b> Terreno per l'isolamento ed il conteggio di <i>Clostridium perfringens</i> .	APAT CNR IRSA 7010 Met. B	100 g 500 g 10 Tubi x 10 ml 10 Tubi x 22 ml 2x10 Piastre ø 60 mm 2x10 Piastre ø 90 mm 5x4 Piastre ø 65 mm	11165 10165 5033 17210* 2760306/20 2754845/20* 31040*
<b>S.S. (SALMONELLA-SHIGELLA) AGAR</b> Terreno selettivo per l'isolamento di Salmonella.		500 g 6 Flaconi x 100 ml 6 Flaconi x 200 ml 2x10 Piastre ø 90 mm 5x4 Piastre ø 65 mm	10155 63329 63229 2804074/20 31022*
<b>STUART TRANSPORT MEDIUM</b> Terreno di trasporto.		500 g 5 Kg	10210 13210
<b>T.C.B.S. AGAR</b> Terreno selettivo per l'isolamento di <i>Vibrio spp.</i>	ISO 8914: 1990	500 g 2x10 Piastre ø 90 mm	10170 2904650/20
<b>TERGITOL-7 MEDIA</b> Terreno per l'identificazione ed il conteggio dei coliformi.	ISO 9308-1: 2002		
<b>TERGITOL-7 AGAR BASE<sup>◊</sup></b>		500 g	10257
<b>TTC Soluzione 0.5 % (0,025 g/l)<sup>◊</sup></b>		10 Flaconi x 5 ml (1/1000 ml)	16081
<b>TERGITOL-7 AGAR + TTC<sup>◊</sup></b>		6 Flaconi x 100 ml 6 Flaconi x 200 ml 2x10 Piastre ø 60 mm	63338 63238 2821107/20
<b>TERGITOL-7 BROTH BASE<sup>◊</sup></b>		100 g 500 g	11259 10259
<b>TTC Soluzione 0.125 %<sup>◊</sup></b>		10 Flaconi x 2 ml (1/100 ml)	16076
<b>TETRATHIONATE MEDIA</b> Terreno di arricchimento per <i>Salmonella spp.</i>			
<b>TETRATHIONATE BROTH BASE (USA)</b>		100 g 500 g	11171 10171
<b>Iodine Soluzione</b>		10 Flaconi x 5 ml (1/500 ml)	16098
<b>TETRATHIONATE BROTH (USA)</b>		10 Tubi x 8 ml	5125
<b>THIOGLYCOLLATE (Fluid) MEDIUM (USP)<sup>◊</sup></b> Terreno per i test di sterilità di prodotti biologici e per la coltura dei batteri aerobi, anaerobi e microaerofili.	ISO 7937: 2005	100 g 500 g 10 Tubi x 10 ml	11180 10180 5127
<b>T.S.I. (TRIPLE SUGAR IRON) AGAR</b> Terreno differenziale per l'identificazione degli enterobatteri.	ISO 6579: 2008	500 g 6 Flaconi x 100 ml 10 Tubi x 10 ml (BECCO DI CLARINO)	10190 63342 5135

**DISIDRATATI, PRONTI IN FLACONI, TUBI E PIASTRE**

PRODOTTO	Norma	Cont.	REF
<b>TRYPTONE BILE AGAR</b> <sup>◊</sup> Terreno per la ricerca ed il conteggio di <i>E. coli</i> biotipo 1 negli alimenti.	ISO 9308-1: 2002	100 g 500 g 6 Flacons x 100 ml 2x10 Piastre ø 60 mm	11186 10186 63336 2840902/20*
<b>TRYPTONE GLUCOSE EXTRACT AGAR</b> <sup>◊</sup> Terreno per il conteggio della carica batterica totale nei prodotti lattiero-caseari.		100 g 500 g	11189 10189
<b>TRYPTONE (TRYPTIC) SOY AGAR</b> ) Terreno per la crescita di batteri esigenti.	ISO 9308-1: 2002	100 g 500 g 6 Flacons x 100 ml 6 Flacons x 200 ml 2x10 Piastre ø 90 mm 5x4 Piastre ø 65 mm	11195 10195 63330 63230 2954369/20 31035*
<b>TRYPTONE (TRYPTIC) SOY AGAR + NEUTRALIZZANTE</b> <sup>◊</sup> Terreno per la determinazione della carica batterica con inattivazione dei disinfettanti.		5x4 Piastre ø 65 mm	31036
<b>TRYPTONE (Tryptic) SOY AGAR (IRRADIATO)</b> <sup>◊</sup> Piastrine da contatto per la carica batterica totale delle superfici (irradiato).		5x4 Piastre ø 65 mm	31038
<b>TRYPTONE (TRYPTIC) SOY AGAR + 0.1% PENASE + NEUTRALIZZANTE</b> <sup>◊</sup> Terreno per la determinazione della carica batterica con inattivazione di una gamma di penicillina e di disinfettanti.		5x4 Piastre ø 65 mm	31004*
<b>TRYPTONE (TRYPTIC) SOY AGAR (SANGUE DI MONTONE 5%)</b> Terreno per l'isolamento di batteri esigenti.		2x10 Piastre ø 90 mm	2982302/20
<b>TRYPTONE (TRYPTIC) SOY BROTH (USP)</b> Terreno per la crescita di batteri esigenti.		100 g 500 g 6 Flacons x 100 ml 6 Flacons x 200 ml 10 Tubi x 10 ml 20 Provette x 10 ml 100 Provette x 10 ml	11196 10196 64319 64219 5140 5140/20 5140/A
<b>m-TSB (MODIFIED TRYPTONE SOY BROTH)</b> <sup>◊</sup> Terreno liquido per l'arricchimento di <i>Escherichia coli</i> O 157 nei campioni alimentari.	ISO/DIS 16654: 1999		
<b>m-TSB (MODIFIED TRYPTONE SOY BROTH) BASE</b> <sup>◊</sup>		100 g 500 g	11193 10193
<b>NOVOBIOCINA Selective Supplement (40 mg/lit)</b>		10 Flacons x 500 ml	10126
<b>T.S.Y.E. (TRYPTONE SOY YEAST EXTRACT) AGAR</b> <sup>◊</sup> Per la subcoltura e la purificazione delle colonie di <i>Listeria spp.</i>	ISO 11290-1-2: 1996 ISO 11290-1-2: 2005	500 g 6 Flacons x 200 ml	10277 63390
<b>T.S.Y.E. (TRYPTONE SOY YEAST EXTRACT) BROTH</b> <sup>◊</sup> Terreno per la coltivazione di <i>Listeria spp.</i>	ISO 11290-1-2: 1996	100 g 500 g 6 Flacons x 200 ml	11276 10276 63391
<b>TRYPTONE WATER</b> <sup>◊</sup> Terreno per evidenziare la produzione di indolo.	ISO 3811: 1979 ISO 7251	100 g 500 g 6 Flacons x 100 ml 6 Flacons x 225 ml 10 Tubi x 10 ml 20 Provette x 10 ml	11191 10191 23242 64220 5024 5024/A
<b>TRYPTOPHANE BROTH</b> <sup>◊</sup> Terreno raccomandato per l'esecuzione del test dell'indolo, come test di conferma di <i>Salmonella spp.</i> e di <i>E. Coli</i> .	ISO 9308-1 2002	100 g 500 g 6 Flacons x 100 ml 10 Tubi x 3 ml	11192 10192 63303 5021
<b>TRYPTOSE PHOSPHATE BROTH</b> Terreno per la coltivazione di una larga varietà di microrganismi.		100 g 500 g	11199 10199

**DISIDRATATI, PRONTI IN FLACONI, TUBI E PIASTRE**

PRODOTTO	Norma	Cont.	REF
<b>T.S.N. (Tryptone Sulfite Neomycin) AGAR</b> Terreno per la ricerca di batteri anaerobi solfito riduttori.		100 g 500 g 10 Tubi x 10 ml	11304 10304 5139
<b>UREA MEDIA</b> Terreno per la determinazione dell'indolo e dell'attività ureasica.	ISO 6579: 2004 ISO 6785: 2002		
<b>UREA AGAR BASE</b>		100 g 500 g	11256 10256
<b>UREA Soluzione 40 %</b>		10 Fiale x 5 ml	16074
<b>UREA (CHRISTENSEN) AGAR (BECCO DI CLARINO)</b>		10 Tubi x 10 ml	5138*
<b>UREA BROTH BASE</b>		100 g 500 g	11258 10258
<b>UREA Soluzione 40 %</b>		10 Fiale x 5 ml	16074
<b>UREA BROTH</b>		10 Tubi x 6 ml 20 Provette x 6 ml 100 Provette x 6 ml	5144 5144/20 5144/A
<b>VIOLET RED BILE GLUCOSE AGAR</b> Terreno selettivo per l'isolamento ed il conteggio degli enterobatteri.	ISO 21528-2: 2004	100 g 500 g 6 Flacons x 100 ml 6 Flacons x 200 ml 10 Flacons x 200 ml 2x10 Piastre ø 90 mm 5x4 Piastre ø 65 mm	11201 10201 63340 63240 63540 3054012/20 31005
<b>VIOLET RED BILE GLUCOSE AGAR + NEUTRALIZZANTE<sup>◊</sup></b> Terreno selettivo per l'isolamento ed il conteggio degli enterobatteri con l'inattivazione dei disinfettanti.		5x4 Piastre ø 65 mm	31018
<b>VIOLET RED BILE (LACTOSE) AGAR</b> Terreno selettivo per l'isolamento ed il conteggio di coliformi.	ISO 4832:2006	100 g 500 g 6 Flacons x 100 ml 6 Flacons x 200 ml 12 Flacons x 200 ml 2x10 Piastre ø 60 mm 2x10 Piastre ø 90 mm 5x4 Piastre ø 65 mm	11200 10200 63350 63250 63550 2810209/20* 3064113/20 31005
<b>VIOLET RED BILE (LACTOSE) AGAR + NEUTRALIZZANTE<sup>◊</sup></b> Terreno selettivo per l'isolamento ed il conteggio di coliformi con l'inattivazione dei disinfettanti.		5x4 Piastre ø 65 mm	31006
<b>VIOLET RED BILE (LACTOSE) AGAR + MUG (FDA)</b> Terreno selettivo per l'isolamento ed il conteggio di coliformi ed <i>Escherichia coli</i> .			
<b>VIOLET RED BILE (LACTOSE) AGAR BASE</b>		100 g 500 g	11200 10200
<b>MUG Supplement</b>		10 Fiale x 500 ml	16015
<b>VIOLET RED BILE (LACTOSE) AGAR + MUG (FDA)</b>		2x10 Piastre ø 90 mm	3071803/20
<b>VOGEL JOHNSON AGAR (USP)</b> Terreno selettivo per l'isolamento di <i>Staphylococcus aureus</i> .		100 g 500 g	11207 10207
<b>WATER PLATE COUNT AGAR<sup>◊</sup></b> Terreno per determinare la carica batterica nelle acque.		100 g 500 g	11261 10261
<b>WILKINS CHALGREEN ANAEROBE AGAR</b> Terreno per la coltura ed i test di sensibilità degli anaerobi.		100 g 500 g	11260 10260
<b>WILKINS CHALGREEN ANAEROBE BROTH</b> Terreno per la coltura ed i test di sensibilità degli anaerobi.		100 g 500 g	11262 10262

**DISIDRATATI, PRONTI IN FLACONI, TUBI E PIASTRE**

PRODOTTO	Norma	Cont.	REF
<b>W.L. NUTRIENT AGAR</b> ◊ Per la determinazione della flora microbica nei processi di fermentazione.		<b>500 g</b>	<b>10264</b>
<b>W.L. DIFFERENTIAL AGAR</b> ◊ Per la determinazione della flora microbica nei processi di fermentazione. La cicloeximide inibisce la crescita della maggior parte dei lieviti e delle muffe.			
<b>W.L. NUTRIENT AGAR</b> ◊ <b>Actidione (Cicloeximide) Supplement (4 mg/l)</b> <b>Actidione (Cicloeximide) Supplement (10 mg/l)</b>		<b>500 g</b> <b>10 Fiale x 500 ml</b> <b>10 Fiale x 500 ml</b>	<b>10264</b> <b>16097</b> <b>16098</b>
<b>W.L. DIFFERENTIAL AGAR + ACTIDIONE (4 mg/l)</b> ◊ Per la determinazione della flora microbica nei processi di fermentazione.		<b>2x10 Piastre ø 90 mm</b>	<b>3110108/20*</b>
<b>WORT AGAR</b> Terreno per la coltura ed il conteggio dei lieviti.		<b>100 g</b> <b>500 g</b>	<b>11266</b> <b>10266</b>
<b>X.L.D. AGAR</b> Terreno selettivo e differenziale per l'isolamento degli enterobatteri patogeni.	<b>ISO 6579: 2002</b> <b>Adm.1 2007 (E)</b> <b>ISO 6579: 2008</b>	<b>500 g</b> <b>2x10 Piastre ø 90 mm</b>	<b>10268</b> <b>3154788/20</b>
<b>YEAST AND MOULD MEDIUM</b> Terreno per l'isolamento di lieviti e muffe.			
<b>YEAST AND MOULD AGAR BASE</b> <b>Acido Lattico 10 % Soluzione</b>		<b>100 g</b> <b>500 g</b> <b>10 Fiale x 5 ml</b>	<b>11270</b> <b>10270</b> <b>16079</b>
<b>YEAST EXTRACT AGAR</b> ◊ Terreno per il conteggio della carica batterica totale nelle acque.	<b>ISO 6222: 2001</b>	<b>100 g</b> <b>500 g</b> <b>6 Flacons x 200 ml</b> <b>12 Flacons x 200 ml</b> <b>2x10 Piastre ø 60 mm</b>	<b>11272</b> <b>10272</b> <b>63253</b> <b>63553</b> <b>2431901/20*</b>
<b>YEAST GLUCOSE CHLORAMPHENICOL AGAR</b> Terreno per la ricerca e il conteggio di lieviti e muffe nei prodotti lattiero-caseari e altri alimenti.	<b>ISO 7954: 1987</b>	<b>100 g</b> <b>500 g</b> <b>6 Flacons x 100 ml</b> <b>6 Flacons x 200 ml</b> <b>2x10 Piastre ø 90 mm</b>	<b>11271</b> <b>10271</b> <b>63354</b> <b>63254</b> <b>3222510/20</b>
<b>YERSINIA PSB BROTH</b> ◊ Brodo d'arricchimento per la ricerca di <i>Yersinia enterocolitica</i> negli alimenti e nelle acque, secondo la metodica ISO 10273.	<b>ISO 10273</b>	<b>500 g</b>	<b>10273</b>
<b>YERSINIA ITC BROTH</b> Brodo d'arricchimento per la ricerca di <i>Yersinia enterocolitica</i> negli alimenti e nelle acque, secondo la metodica ISO 10273.	<b>ISO 10273</b>		
<b>YERSINIA ITC BROTH BASE</b> ◊ <b>Ticarcillina-Irgasan Selective Supplement</b> ◊ <b>Clorato di Potassio Soluzione 5 %</b> ◊		<b>500 g</b> <b>10 Fiale x 500 ml</b> <b>10 Fiale x 5 ml</b>	<b>10279</b> <b>16031</b> <b>16094</b>
<b>YERSINIA SELECTIVE MEDIUM (CIN)</b> Terreno selettivo per l'isolamento di <i>Yersinia enterocolitica</i> .	<b>ISO 10273</b>		
<b>YERSINIA SELECTIVE AGAR BASE</b> <b>Yersinia Selective Supplement</b>		<b>500 g</b> <b>10 Fiale x 500 ml</b>	<b>10274</b> <b>16120</b>
<b>YERSINIA SELECTIVE AGAR</b>		<b>2x10 Piastre ø 90 mm</b>	<b>3254817/20</b>

## DILUENTI PRONTI ALL'USO



### DILUENTI PRONTI ALL'USO PER L'ANALISI ALIMENTARE

Terreni di coltura pronti all'uso per il pre-arricchimento di *Salmonella* secondo la norma **ISO 6579: 2008**, per l'arricchimento di *Listeria Monocytogenes* secondo la norma **ISO 11290-1: 1996/Adm. 1:2004, ISO 11290-1: 2005** da campioni alimentari, e per la preparazione del campione e delle sue diluizioni decimali per l'esame microbiologico, come indicato dalle norme **ISO 6887-1: 2000, ISO 7932: 2005, ISO 21528-2:2004, e ISO 4832: 2006**.

PRODOTTO	Norma	Cont.	REF
<b>BUFFERED PEPTONE WATER</b> ◊ Terreno per il pre-arricchimento di <i>Salmonella</i> .	<b>ISO 6579: 2002/ Adm. 1: 2007(E) ISO 6579: 2008</b>	<b>6 Flacons x 90 ml 6 Flacons x 225 ml 12 Flacons x 225 ml 10 Tubi x 9 ml</b>	<b>64130* 23248 23548 5027</b>
<b>LISTERIA FRASER BROTH</b> ◊ Terreno per arricchimento <i>Listeria monocytogenes</i> negli alimenti.	<b>ISO 11290-1: 1996</b>	<b>6 Flacons x 225 ml 12 Flacons x 225 ml 10 Tubi x 10 ml</b>	<b>64226 64526 5058</b>
<b>LISTERIA HALF FRASER BROTH 1/2 Conc</b> ◊ Terreno per arricchimento <i>Listeria monocytogenes</i> negli alimenti.	<b>ISO 11290-1: 1996 ISO 11290-1: 2005</b>	<b>6 Flacons x 225 ml 12 Flacons x 225 ml 10 Tubi x 10 ml</b>	<b>64228 64528 5056</b>
<b>MAXIMUM RECOVERY DILUENT</b> ◊ Diluente isotonic per il recupero ottimale dei microorganismi .	<b>ISO 6887-1: 2000 ISO 7932: 2005</b>	<b>6 Flacons x 100 ml 6 Flacons x 225 ml 12 Flacons x 225 ml</b>	<b>63239 63439 63539</b>
<b>PEPTONE WATER</b> ◊ Terreno per promuovere la crescita di batteri senza particolari esigenze nutrizionali .	<b>ISO 21528-2:2004 ISO 4832: 2006</b>	<b>6 Flacons x 90 ml 6 Flacons x 100 ml 6 Flacons x 225 ml 12 Flacons x 225 ml 10 Tubi x 9 ml 20 Provette x 9 ml 100 Provette x 9 ml</b>	<b>23252 64310 64313 64513 5090 5090/20 5090/A</b>
<b>PEPTONE WATER 1 % (w/o NaCl)</b> ◊ Soluzione, raccomandata per la diluizione e per la preparazione delle diluizioni scalari per la numerazione dei microorganismi.		<b>6 Flacons x 90 ml 10 Tubi x 9 ml</b>	<b>62313 5091</b>
<b>PEPTONE (TRYPTONE) WATER 0,1 % (w/o NaCl)</b> ◊ Soluzione, raccomandata per la diluizione e per la preparazione delle diluizioni scalari per la numerazione dei microorganismi.		<b>6 Flacons x 90 ml</b>	<b>62312</b>

## DILUITORI

Il diluitore gravimetrico Gravimat® è impiegato per la diluizione dei campioni solidi con l'appropriata quantità (*m*) di diluente. Ogni metodo di diluizione e di dispensazione usato in laboratorio può essere scelto sullo strumento. Il fattore di diluizione prescelto è automaticamente salvato per applicazioni future.

DESCRIZIONE	Cont.	REF
<b>DILUITORE GRAVIMETRICO BABY GRAVIMAT®</b>	<b>1 Unità</b>	<b>500230</b>
 <p>Il diluitore gravimetrico Baby Gravimat® è impiegato per la diluizione dei campioni solidi con l'appropriata quantità (<i>m</i>) di diluente. Ogni metodo di diluizione e di dispensazione usato in laboratorio può essere scelto sullo strumento. Il fattore di diluizione prescelto è automaticamente salvato per applicazioni future.</p> <p><b>Specifiche Tecniche:</b>            Tempo di diluizione &lt; 20 sec (per 250 ml) - Fattore di diluizione da 1:2 a 1:99 - Accuratezza &lt; 0,05 g (per il peso del campione) 99% (per la quantità di diluente) - Quantità massima <b>1000 g</b>.            Parametri: data e ora, identificazione del campione, peso iniziale, peso totale, fattore di diluizione, accuratezza della diluizione. - Piattaforma di peso Accuratezza &lt; 0,05 g.            Funzioni di distribuzione liquidi da 1 g a 2500 g (accuratezza &lt; 0,1 g). - Lingua del display Italiano. - Dimensioni 25 x 42 x 30 cm - Peso 10 kg.</p>		
<b>DILUITORE GRAVIMETRICO GRAVIMAT®</b>	<b>1 Unità</b>	<b>500230</b>
 <p>Il diluitore gravimetrico Gravimat® è impiegato per la diluizione dei campioni solidi con l'appropriata quantità (<i>m</i>) di diluente. Ogni metodo di diluizione e di dispensazione usato in laboratorio può essere scelto sullo strumento. Il fattore di diluizione prescelto è automaticamente salvato per applicazioni future.</p> <p><b>Specifiche Tecniche:</b>            Tempo di diluizione &lt; 20 sec (per 250 ml) - Fattore di diluizione da 1:2 a 1:99 - Accuratezza &lt; 0,05 g (per il peso del campione) 99% (per la quantità di diluente) - Quantità massima <b>2500 g</b>.            Parametri: data e ora, identificazione del campione, peso iniziale, peso totale, fattore di diluizione, accuratezza della diluizione. - Piattaforma di peso Accuratezza &lt; 0,05 g.            Funzioni di distribuzione liquidi da 1 g a 2500 g (accuratezza &lt; 0,1 g). - Lingua del display Italiano. - Dimensioni 25 x 42 x 30 cm - Peso 10 kg.</p>		


**TERRENI DI COLTURA "CROMOGENICI"**
**DISIDRATATI, PRONTI IN FLACONE E PIASTRE PETRI**

Terreni di coltura "Cromogenici" disidratati, pronti in flacone e piastre petri per l'analisi di campioni clinici, alimentari e acque.

(\* ) Prodotto disponibile con ordine minimo.

PRODOTTO	Cont.	REF
----------	-------	-----

**BACILLUS CEREUS**

<b>BACILLUS CEREUS CHROMOGENIC AGAR BASE</b>	<b>500 g</b>	<b>10312</b>
<b>BACILLUS CEREUS Selective Supplement</b>	<b>10 Fiale x 500 ml</b>	<b>16018</b>

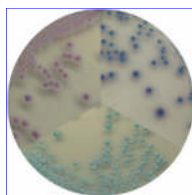
Terreno selettivo cromogenico per l'isolamento di *Bacillus cereus*.

Risultato: **24 h**

Caratteristiche colonie: colonie larghe di colore rosa-arancio con un distinto alone opaco.

**CANDIDA**

<b>CANDIDA CHROMOGENIC AGAR</b>	<b>500 g</b> (10,89/lit)	<b>10314</b>
	<b>6 Flacons x 100 ml</b> <b>2x10 Piastre ø 90 mm</b>	<b>63360</b> <b>3102804/20</b>



Terreno selettivo cromogenico per l'isolamento e la differenziazione di *C. albicans*, *C. tropicalis* e *C. krusei*.

Norme di riferimento: /

Periodo e temperatura d'incubazione: Risultato: **24 h** - Osservare dopo 48 – 72 ore a 35.0 ± 2,5 °C.

Caratteristiche colonie: *Candida albicans*: verdi - *Candida krusei*: rosa-porpora - *Candida Tropicalis*: blu

**E. COLI / COLIFORMI**

<b>C-EC CHROMOGENIC AGAR<sup>NEW</sup></b>	<b>100 g</b> <b>500 g</b> (12,8/Lt)	<b>11340</b> <b>10340</b>
	<b>6 Flacons x 100 ml</b> <b>2x10 Piastre ø 60 mm</b>	<b>64354*</b> <b>2962601/20*</b>

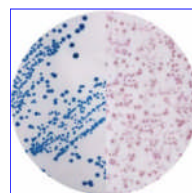
Terreno selettivo fluorogenico e cromogenico, per la determinazione simultanea di *E.coli* e dei coliformi nelle acque e negli alimenti.

Norme di riferimento: (APAT CNR-IRSA N° 7010/7020/7030)

Risultato: **18-24 h**

Caratteristiche colonie: *E. Coli*: verde blu, fluorescenti alla lampada di Wood, positive al test dell'indolo - *Coliformi*: verde-blu - Altri batteri Gram negativi: incolori.

<b>E. COLI / COLIFORMS CHROMOGENIC AGAR</b>	<b>525 g</b> (19,8/Lt)	<b>10306</b>
	<b>6 Flacons x 100 ml</b> <b>6 Flacons x 200 ml</b> <b>2x10 Piastre ø 60 mm</b> <b>2x10 Piastre ø 90 mm</b>	<b>63310</b> <b>63210</b> <b>2780702/20</b> <b>1110203/20</b>



Terreno selettivo cromogenico per il conteggio e l'identificazione di *E. Coli* e dei coliformi nelle acque e negli alimenti.

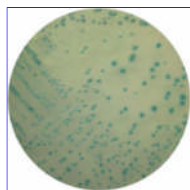
Norme di riferimento: (APAT CNR IRSA 7030 Met. D Man 29 2003)

Risultato: **24 h**

Caratteristiche colonie: *E. Coli*: blu scuro-violetto - *Citrobacter freundii*: salmone - *Salmonella enteritidis*: incolori - *Streptococcus faecalis*: inibito

**DISIDRATATI, PRONTI IN FLACONE E PIASTRE PETRI**

PRODOTTO	Cont.	REF
<b>TBX (Tryptone Bile X-Glucuronide) AGAR</b>	<b>500 g</b> (13,6/Lt)	<b>10310</b>
	<b>6 Flaconi x 100 ml</b>	<b>63318</b>
	<b>6 Flaconi x 200 ml</b>	<b>62218</b>
	<b>2x10 Piastre ø 60 mm</b>	<b>2790106/20</b>
	<b>2x10 Piastre ø 90 mm</b>	<b>2924650/20</b>
	<b>5x4 Piastre ø 65 mm</b>	<b>31008*</b>



Terreno selettivo cromogenico per il conteggio e l'identificazione di **Escherichia coli negli alimenti** e nelle **acque**.

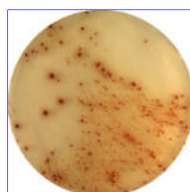
Norme di riferimento: (ISO 10980: 2002 / ISO16649-2:2001 / APAT IRSA-CNR 7030 Met. F Man 29 2003)

Risultato: **24 h**

Caratteristiche colonie: *E. Coli*: blu-verde - *Escherichia Coli* 0157: H7: β-D-glucuronidase negativa, colonie incolore - **Salmonella**, **Streptococcus**, **Klebsiella**: **inibita**

**E. COLI O157**

<b>E. COLI CHROMOGENIC AGAR BASE O157</b> <sup>NEW</sup>	<b>500 g</b> (13,2/Lt)	<b>10335</b>
<b>E. COLI O157 (CEFEXIME-TELLURITE) SELECTIVE SUPPLEMENT</b>	<b>10 Fiale x 500 ml</b>	<b>16040</b>



Terreno selettivo e differenziale per la determinazione di **E.coli O157: H7**.

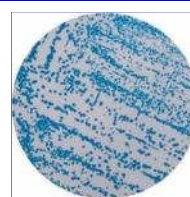
Norme di riferimento: /

Risultato: **18-24 h**

Caratteristiche colonie: **E. Coli O157: H7**: Rosa

**ENTEROBACTER SAKAZAKII**

<b>ENTEROBACTER SAKAZAKII ISOLATION AGAR CHROMOGENIC (ESIA)</b>	<b>500 g</b> <b>2x10 Piastre ø 90 mm</b>	<b>10330</b> <b>3150209/20*</b>
---	---	------------------------------------



Terreno selettivo cromogenico per il conteggio e l'identificazione di **Enterobacter Sakazakii**.

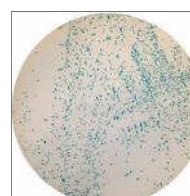
Norme di riferimento: **ISO 22964: 2006**

Risultato: **24 h**

Caratteristiche colonie: *Enterobacter sakazakii*: blu-verdi - *E. coli*: trasparenti / rosso-viola - **Staphylococcus sp.**: **inibita**

**ENTEROCOCCHI**

<b>m-EI CHROMOGENIC AGAR BASE</b>	<b>500 g</b> <b>6 Flaconi x 100 ml</b> <b>2x10 Piastre ø 60 mm</b> <b>2x10 Piastre ø 90 mm</b>	<b>10322</b> <b>63384*</b> <b>2941501/20*</b> <b>3142904/20*</b>
-----------------------------------	---	---



Terreno selettivo cromogenico per la conta e l'isolamento di **enterococchi** nelle acque con il metodo delle membrane filtranti (MF)

Norme di riferimento:

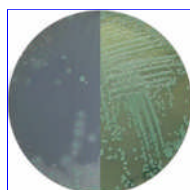
Risultato: **24 h**

Caratteristiche colonie: *Enterococcus faecium*: blu- **Enterococcus faecalis**: blu



**DISIDRATATI, PRONTI IN FLACONE E PIASTRE PETRI**

DESCRIZIONE	Cont.	REF
<b>LISTERIA MONOCYTOGENES</b>		
<b>LISTERIA CHROMOGENIC AGAR BASE**</b>	<b>500 g</b> (7,0/Lt)	<b>10316</b>
<b>LISTERIA LIPASE C SUPPLEMENT</b>	<b>10 Fiale x 500 ml</b>	<b>16122</b>
<b>LISTERIA CHROMOGENIC SELECTIVE SUPPLEMENT</b>	<b>10 Fiale x 500 ml</b>	<b>16124</b>
<b>LISTERIA CHROMOGENIC AGAR**</b>	<b>6 Flaconi x 100 ml</b> <b>2x10 Piastre ø 90 mm</b>	<b>63362*</b> <b>2910502/20</b>



Terreno selettivo cromogenico per l'isolamento di *Listeria monocytogenes*, negli alimenti.

Norme di riferimento: **ISO 11290: 2005.**

Risultato: **48 h.**

Caratteristiche colonie: *L. monocytogenes*: blu (alone positivo) - *L. innocua*: blu (alone negativo) - *Streptococcus faecalis*, *E. coli*: inibita.

(\*\*) In accordo con Agosti Ottaviani.

**SALMONELLA**

<b>SALMONELLA CHROMOGENIC AGAR</b>	<b>575 g</b> (13,5/Lt)	<b>10158</b>
	<b>6 Flaconi x 100 ml</b> <b>2x10 Piastre ø 90 mm</b>	<b>63364</b> <b>2692102/20</b>



Terreno selettivo cromogenico per l'isolamento e l'identificazione di *Salmonella*, negli alimenti, nelle acque e nei campioni clinici.

Norme di riferimento: /

Risultato: **24 h.**

Caratteristiche colonie: *Salmonella sp.*: magneta - *E. coli* : blu-verde - *Proteus vulgaris*: incolore.

## INGREDIENTI DI BASE

### AGAR, PEPTONI ED INGREDIENTI VARI

PRODOTTO	Norma	Cont.	REF
<b>AGAR BATTERIOLOGICO</b> Agar batteriologico per la preparazione dei terreni di coltura.		500 g 5 Kg	15000 15000/A
<b>AGAR PURIFICATO</b> Agar altamente purificato, usato per la preparazione di terreni di coltura.		500 g	15002
<b>BILE SALTS</b> Estratto purificato di bile bovina, costituito da sodio taurocolato e sodio glicolato.		250 g	15095
<b>BILE SALTS N. 3</b> Estratto purificato di bile bovina, costituita da sodio colato e sodio desossicolato.		250 g 5 Kg	15008 15008/A
<b>CASEIN HYDROLYSATE (ACID)</b> Prodotto ottenuto dalla <b>idrolisi acida della caseina</b> .		500 g	15040
<b>DEXTRROSE (GLUCOSE) BATTERIOLOGICO</b> Destrosio (glucosio) per uso batteriologico.		500 g	15035
<b>EMOGLOBINA</b> Emoglobina in polvere solubile.		500 g	15036
<b>GELATINA BATTERIOLOGICA</b> Gelatina ottenuta da <b>idrolisi enzimatica di tessuti animali</b> .		500 g	15020
<b>LATTOSIO BATTERIOLOGICO</b> Lattosio per uso batteriologico.		500 g	15050
<b>MALTOSIO BATTERIOLOGICO</b> Maltosio per uso batteriologico.		500 g	15054
<b>ESTRATTO DI CARNE (MEAT EXTRACT)</b> Estratto di carne ottenuto dall' <b>idrolisi enzimatica delle proteine animali</b> .		500 g 5 Kg	15005 15005/A
<b>ESTRATTO DI FEGATO (LIVER EXTRACT)</b> Estratto essiccato di fegato bovino.		500 g	15056
<b>ESTRATTO DI LIEVITO (YEAST EXTRACT)</b> Frazione idrosolubile di autolisato di lievito, in polvere.		500 g 5 Kg	15015 15015/A
<b>ESTRATTO DI MALTO (MALT EXTRACT)</b> Estratto di malto essiccato ottenuto da cereali germogliati.		500 g	15052
<b>PEPTONE BATTERIOLOGICO</b> Peptone ottenuto dall' <b>idrolisi enzimatica di tessuti animali (enzymatic digest of animal tissue)</b>		500 g 5 Kg	15055 15055/A
<b>PEPTONE BATTERIOLOGICO NEUTRALIZZATO</b> Peptone <b>neutralizzato</b> ottenuto dall' <b>idrolisi enzimatica di tessuti animali</b> .		500 g	15058
<b>PEPTONE DI SOYA NEUTRALIZZATO</b> Peptone di soia ottenuto dall' <b>idrolisi enzimatica della farina di semi di soia (enzymatic digest of soya)</b> .		500 g	15085
<b>PEPTONE MYCOLOGICO</b> Miscela di peptoni per la coltura di miceti.		500 g	15060
<b>PROTEOSE PEPTONE</b> <b>Peptone speciale</b> ottenuto da <b>idrolisi enzimatica di tessuti animali</b> .		500 g	15090
<b>SACCAROSIO BATTERIOLOGICO</b> Saccarosio per uso batteriologico.		500 g	15102
<b>SKIM MILK</b> Latte scremato in polvere per batteriologia.		500 g	15051
<b>SODIUM BISELENITE</b> Biselenite di sodio per uso batteriologico.		100 g	15097
<b>SODIO CLORURO BATTERIOLOGICO</b> Sodio cloruro per uso batteriologico.		500 g	15105

**AGAR, PEPTONI ED INGREDIENTI VARI**

PRODOTTO	Norma	Cont.	REF
<b>SODIO GLUTAMMATO</b>		<b>300 g</b>	<b>15120</b>
<b>TRYPTONE</b> Tryptone ottenuto dall'idrolisi enzimatica della caseina ( <i>enzymatic digest of casein</i> )		<b>500 g</b> <b>5 Kg</b>	<b>15115</b> <b>15115/A</b>
<b>TRYPTOSE</b> Tryptose ottenuto dall'idrolisi enzimatica della caseina e tessuti animali ( <i>Enzymatic digest of animal and plant tissue</i> )		<b>500 g</b>	<b>15110</b>
<b>XILOSE</b>		<b>500 g</b>	<b>15120</b>

**SUPPLEMENTI**
**SUPPLEMENTI SELETTIVI LIOFILIZZATI PER TERRENI DI COLTURA**

PRODOTTO	Norma	Cont.	REF
<b>ACIDO ROSOLICO 1 %</b> Supplemento selettivo da utilizzare in aggiunta al terreno m-FC Agar Base (Ref. 10082) e m-FC Broth Base (Ref. 10083) per l'isolamento dei coliformi.		<b>10 Fiale x 0,1 g (1/1000 ml)</b>	<b>16090</b>
<b>ACTIDIONE (Cicloeximide) SUPPLEMENT (4 mg/lt)</b> Supplemento selettivo per il conteggio dei batteri nelle bevande fermentate.		<b>10 Fiale x 500 ml</b>	<b>16097</b>
<b>ACTIDIONE (Cicloeximide) SUPPLEMENT (10 mg/lt)</b> Supplemento selettivo per il conteggio dei batteri nelle bevande fermentate.		<b>10 Fiale x 500 ml</b>	<b>16098</b>
<b>AMPICILLINA Selective Supplement (5 mg/lt)</b> Supplemento selettivo per l'isolamento di <i>Aeromonas hydrophila</i> .		<b>10 Fiale x 500 ml</b>	<b>16021</b>
<b>AMPICILLINA Selective Supplement (10 mg/lt)</b> Supplemento selettivo per l'isolamento di <i>Aeromonas hydrophila</i> .		<b>10 Fiale x 500 ml</b>	<b>16053</b>
<b>BACILLUS Cereus Selective Supplement</b> Supplemento selettivo per l'isolamento di <i>Bacillus cereus</i> .	<b>ISO 7932: 2005</b>	<b>10 Fiale x 500 ml</b>	<b>16018</b>
<b>BACILLUS Cereus Chromogenic Selective Supplement</b> Supplemento selettivo per l'isolamento di <i>Bacillus cereus</i> .		<b>10 Fiale x 500 ml</b>	<b>16045</b>
<b>BRUCELLA Selective Supplement</b> Supplemento selettivo per l'isolamento delle <i>Brucelle</i> .	<b>ISO 10272-1: 2006</b>	<b>10 Fiale x 500 ml</b>	<b>16020</b>
<b>CAMPYLOBACTER Growth Selective Supplement</b> Supplemento di crescita per l'isolamento di <i>Campylobacter spp.</i>	<b>ISO 10272-1: 2006</b>	<b>10 Fiale x 500 ml</b>	<b>16022</b>
<b>CAMPYLOBACTER Selective Supplement BLASER WANG</b> Supplemento selettivo per l'isolamento di <i>Campylobacter spp.</i>		<b>10 Fiale x 500 ml</b>	<b>16024</b>
<b>CAMPYLOBACTER Selective Supplement BOLTON</b> Supplemento selettivo per l'isolamento di <i>Campylobacter spp.</i>	<b>ISO 10272-1: 2006</b>	<b>10 Fiale x 500 ml</b>	<b>16052</b>
<b>CAMPYLOBACTER CCDA Selective Supplement BOLTON</b> Supplemento selettivo per l'isolamento di <i>Campylobacter spp.</i>	<b>ISO 10272-1: 2006</b>	<b>10 Fiale x 500 ml</b>	<b>16054</b>
<b>CAMPYLOBACTER Selective Supplement BUTZLER</b> Supplemento selettivo per l'isolamento di <i>Campylobacter spp.</i>		<b>10 Fiale x 500 ml</b>	<b>16026</b>
<b>CAMPYLOBACTER Selective Supplement PRESTON</b> Supplemento selettivo per l'isolamento di <i>Campylobacter spp.</i>	<b>ISO 10272-1: 2006</b>	<b>10 Fiale x 500 ml</b>	<b>16030</b>
<b>CAMPYLOBACTER Selective Supplement KARMALI</b> Supplemento selettivo per l'isolamento di <i>Campylobacter spp.</i>		<b>10 Fiale x 500 ml</b>	<b>16028</b>
<b>CAMPYLOBACTER Selective Supplement SKIRROW</b> Supplemento selettivo per l'isolamento di <i>Campylobacter spp.</i>		<b>10 Fiale x 500 ml</b>	<b>16031</b>
<b>CHLORAMPHENICOL Selective Supplement (100 mg/lt)</b> Supplemento selettivo per l'isolamento di lieviti e muffe.	<b>ISO 21527-1-2: 2008</b>	<b>10 Fiale x 500 ml</b>	<b>16005</b>
<b>m-CP Selective Supplement</b> Supplemento selettivo per l'isolamento di <i>Clostridium perfringens</i>		<b>10 Fiale x 500 ml</b>	<b>16123</b>
<b>m-CP Supplement A</b> (Fenoftaleina disossato) (1/500 g) <b>m-CP Supplement B</b> (Cloruro ferrico esaidrato) (1/500 g) <b>m-CP Supplement C</b> (Indosil β-D-glucoside) (1/500 g) Substrati selettivi per l'isolamento di <i>Clostridium perfringens</i>	<b>DL n. 31 del 020/02/2001</b>	<b>1 Fiala x 750 mg 1 Fiala x 700 mg 1 Fiala x 450 mg</b>	<b>16050 16051 16049</b>
<b>GENTAMICIN Selective Supplement (50 mg/lt)</b> Supplemento selettivo per l'isolamento di lieviti e muffe.	<b>ISO 7954: 1987</b>	<b>10 Fiale x 500 ml</b>	<b>16046</b>
<b>KANAMYCIN Selective Supplement</b> Supplemento selettivo per l'isolamento di streptococchi di gruppo D.		<b>10 Fiale x 500 ml</b>	<b>16009</b>
<b>LEGIONELLA (BCYE) Growth Supplement</b> Supplemento di crescita per l'isolamento delle Legionelle.	<b>ISO 11731: 2: 2004</b>	<b>10 Fiale x 100 ml 10 Fiale x 500 ml</b>	<b>16011 16089</b>

**SUPPLEMENTI SELETTIVI LIOFILIZZATI PER TERRENI DI COLTURA**

PRODOTTO	Norma	Cont.	REF
<b>LEGIONELLA (BCYE) Supplement (w/o L-cysteine)</b> Supplemento di crescita per l'isolamento delle Legionelle.	ISO 11731: 2: 2004	10 Fiale x 100 ml 10 Fiale x 500 ml	16087 16138
<b>LEGIONELLA (BMPA) Selective Supplement</b> Supplemento selettivo per l'isolamento delle Legionelle.		10 Fiale x 100 ml 10 Fiale x 500 ml	16085 16136
<b>LEGIONELLA (GVPC) Selective Supplement</b> Supplemento selettivo per l'isolamento di Legionella spp.	ISO 11731: 2: 2004	10 Fiale x 500 ml	16083
<b>LEGIONELLA (MWY) Selective Supplement</b> Supplemento selettivo per l'isolamento delle Legionelle.		10 Fiale x 100 ml 10 Fiale x 500 ml	16086 16134
<b>LISTERIA FRASER Selective Supplement</b> Supplemento selettivo per l'isolamento della <i>Listeria</i> .	ISO 11290-1: 1996 Adm. 1: 2004	10 Fiale x 500 ml	16019
<b>LISTERIA HALF FRASER Selective Supplement (1/2 conc.)</b> Supplemento selettivo per l'isolamento della <i>Listeria</i> .	ISO 11290-1: 1996 Adm. 1: 2004 ISO 11290-1: 2005	10 Fiale x 225 ml	16029
<b>LISTERIA Selective Supplement (OXFORD)</b> Supplemento selettivo per l'isolamento della <i>Listeria</i> .	ISO 11290-1/2: 1996 Adm. 1: 2004	10 Fiale x 500 ml	16012
<b>LISTERIA Selective Supplement (PALCAM)</b> Supplemento selettivo per l'isolamento di <i>Listeria monocytogenes</i> .	ISO 11290-1/2: 1996 Adm. 1: 2004	10 Fiale x 500 ml	16057
<b>LISTERIA Selective Enrichment Supplement (FDA)</b> Supplemento selettivo per l'isolamento di <i>Listeria monocytogenes</i> .		10 Fiale x 500 ml	16062
<b>LISTERIA Selective Enrichment Supplement UVM I</b> Supplemento selettivo per l'isolamento di <i>Listeria monocytogenes</i> .		10 Fiale x 500 ml	16016
<b>LISTERIA Selective Enrichment Supplement UVM II</b> Supplemento selettivo per l'isolamento di <i>Listeria monocytogenes</i> .		10 Fiale x 500 ml	16017
<b>LISTERIA LIPASE C SUPPLEMENT</b> Supplemento selettivo per l'isolamento di <i>Listeria monocytogenes</i> .	ISO 11290: 2005	10 Fiale x 500 ml	16122
<b>LISTERIA CHROMOGENIC SELECTIVE SUPPLEMENT</b> Supplemento selettivo per l'isolamento di <i>Listeria monocytogenes</i> .		10 Fiale x 500 ml	16124
<b>MUG Supplement</b> Supplemento per l'identificazione di <i>Escherichia coli</i> .		10 Fiale x 500 ml	16015
<b>NOVOBIOCINE Selective supplement (20 mg/lt)</b> Supplemento selettivo per la preparazione del MSRV Medium, per la determinazione dei ceppi mobili di <i>salmonella</i> .	ISO 6579: 2002 Adm.1: 2007 (E)	10 Fiale x 500 ml	16294
<b>NOVOBIOCINA Selective Supplement (40 mg/lt)</b> Supplemento selettivo da utilizzare con il Mueller Kauffman Tetrathionate Broth Base (Ref. 10227) per l'isolamento di Salmonella, e può essere utilizzato nel brodo di arricchimento m-TSB (Ref. 10193) per la ricerca di <i>Escherichia coli</i> sierotipo O157:H7.	ISO 6579: 2008 ISO/DIS 16654: 1999	10 Fiale x 500 ml	16126
<b>O.G.Y.E. Selective Supplement (100 mg/lt)</b> Supplemento selettivo per l'isolamento di lieviti e muffe.	ISO 7954: 1987	10 Fiale x 500 ml	16027
<b>PERFRIGENS OPSP Supplement A</b> Supplemento selettivo per l'isolamento di <i>Clostridium perfringens</i> .		10 Fiale x 500 ml	16066
<b>PERFRIGENS OPSP Supplement B</b> Supplemento selettivo per l'isolamento di <i>Clostridium perfringens</i> .		10 Fiale x 500 ml	16068
<b>PERFRIGENS SFP Selective Supplement</b> Supplemento selettivo per l'isolamento di <i>Clostridium perfringens</i> .		10 Fiale x 500 ml	16069
<b>PERFRIGENS TSC Selective Supplement</b> Supplemento selettivo per l'isolamento di <i>Clostridium perfringens</i> .	ISO 7937:2005	10 Fiale x 500 ml	16070
<b>PSEUDOMONAS Selective Supplement CN</b> Supplemento selettivo per l'isolamento di Pseudomonas.	ISO 12780: 2002 ISO 16266: 2008	10 Fiale x 500 ml	16058
<b>PSEUDOMONAS Selective Supplement CFC</b> Supplemento selettivo per l'isolamento di Pseudomonas.		10 Fiale x 500 ml	16060

**SUPPLEMENTI SELETTIVI LIOFILIZZATI PER TERRENI DI COLTURA**

PRODOTTO	Norma	Cont.	REF
<b>R.P.F. Selective Supplement</b> Supplemento selettivo per l'identificazione di stafilococchi coagulasi positivi.	<b>ISO 6888-2: 2004</b>	<b>5 Fiale x 100 ml 10 Fiale x 100 ml</b>	<b>16032 16035</b>
<b>TICARCILLINA –IRGASAN Selective Supplement</b>		<b>10 Fiale x 500 ml</b>	<b>16031</b>
<b>VANCOMICINA Selective Supplement (10 mg/L)</b>		<b>10 Fiale x 500 ml</b>	<b>16043</b>
<b>YERSINIA Selective Supplement</b> Supplemento selettivo per l'isolamento di <i>Yersinia</i> .		<b>10 Fiale x 500 ml</b>	<b>16120</b>

**SUPPLEMENTI SELETTIVI LIQUIDI PER TERRENI DI COLTURA**

PRODOTTO	Norma	Cont.	REF
<b>ACIDO LATTICO Soluzione 10 %</b> Supplemento selettivo per l'isolamento di lieviti e muffe.		<b>10 Fiale x 5 ml (1/500 ml)</b>	<b>16079</b>
<b>CLORATO DI POTASSIO Soluzione 5 %</b> Supplemento selettivo per l'isolamento di coliformi fecali.		<b>10 Fiale x 5 ml (1/250 ml)</b>	<b>16094</b>
<b>EGGY YOLK EMULSION</b> Supplemento di arricchimento per l'isolamento di batteri produttori di lecitinasi ( <i>Bacillus</i> e <i>Clostridium</i> ).	<b>ISO 7937:2005</b>	<b>4 Flacons x 50 ml</b>	<b>16003</b>
<b>EGGY YOLK TELLURITE EMULSION</b> Supplemento di arricchimento per l'isolamento di stafilococchi coagulasi positivi.	<b>ISO 7932: 2005 ISO 6888-1: 2004</b>	<b>4 Flacons x 50 ml</b>	<b>16002</b>
<b>FUCSINA BASICA Soluzione 10 %</b> Supplemento selettivo da utilizzare in aggiunta ai terreni m-Endo Agar Les Base (Ref. 10076) e m-Endo Broth Base (Ref. 10081) per l'isolamento dei coliformi.	<b>APAT CNR IRSA 7010 Met. C</b>	<b>10 Fiale x 8 ml (1/1000 ml)</b>	<b>16088</b>
<b>GLICEROLO Soluzione</b> Supplemento per la preparazione di terreni di coltura.	<b>ISO 12780: 2002 ISO 16266: 2008</b>	<b>2 Flacons x 200 ml</b>	<b>16038</b>
<b>IODINE Soluzione</b> Supplemento da utilizzare in aggiunta al terreno Mueller Kauffman Tetrathionate Broth Base (Ref. 10227) per l'isolamento di <i>Salmonella</i> .	<b>ISO 6579: 2008</b>	<b>10 Fiale x 10 ml (1/500 ml)</b>	<b>16098</b>
<b>MULLER KAUFMANN Selective Supplement</b> Supplemento selettivo per l'isolamento di <i>Salmonella</i> .	<b>ISO 3566 ISO 6785</b>	<b>2 Flacons x 50 ml +1 Flacone x 50 ml</b>	<b>16092</b>
<b>TELLURITE DI POTASSIO 3,5 %</b> Supplemento selettivo per l'identificazione di stafilococchi patogeni.		<b>1 Flacone x 20 ml</b>	<b>16072</b>
<b>TWEEN 80</b> Tensioattivo da aggiungere ai terreni di coltura per diminuire la tensione superficiale intorno ai batteri e per neutralizzare l'azione dei disinfettanti utilizzati per la pulizia delle superfici di lavoro.		<b>1 Flacone x 100 ml</b>	<b>16080</b>
<b>TTC Soluzione 0.125 %</b> Supplemento da utilizzare in aggiunta al terreno Tergitol 7 Agar Base (Ref. 10257), per la differenziazione dei batteri.		<b>10 Fiale x 2 ml (1/100 ml)</b>	<b>16076</b>
<b>TTC Soluzione 0.05 % (0,025 g/l)</b>	<b>ISO 9308-1: 2002</b>	<b>10 Fiale x 5 ml (1/100 ml)</b>	<b>16075</b>
<b>TTC Soluzione 0.5 % (0,025 g/l)</b> Supplemento da utilizzare in aggiunta al terreno Tergitol 7 Agar Base (Ref. 10257), per la differenziazione dei batteri.		<b>10 Fiale x 5 ml (1/1000 ml)</b>	<b>16081</b>
<b>TTC Soluzione 1 %</b> Supplemento da utilizzare in aggiunta ai terreni Slanetz and Bartley Aga Base (Ref. 10064) e Kf-Streptococcus Agar (Ref. 10099), per la differenziazione dei batteri.	<b>ISO 7899-2: 2003</b>	<b>5 Fiale x 10 ml (1/1000 ml)</b>	<b>16071</b>
<b>UREA Soluzione 40 %</b> Supplemento da utilizzare in aggiunta ai terreni Urea Agar Base (Ref. 10256) e Urea Broth Base (Ref. 10258), per la determinazione dell'attività ureasica dei batteri.		<b>10 Fiale x 5 ml (1/100 ml)</b>	<b>16074</b>

## SANGUE E DERIVATI

### SANGUE ANIMALE STERILE DEFIBRINATO

PRODOTTO	Norma	Cont.	REF
<b>SANGUE DEFIBRINATO DI CAVALLO</b> Sangue di cavallo defibrinato sterile per uso batteriologico		25 ml 50 ml 100 ml 500 ml	5471 5473 5475 5477
<b>SANGUE DI MONTONE DEFIBRINATO</b> Sangue di montone defibrinato sterile per uso batteriologico.		25 ml 50 ml 100 ml 500 ml	5449 5451 5459 5454

### SANGUE ANIMALE STERILE IN SOLUZIONE ELSEVER

PRODOTTO	Norma	Cont.	REF
<b>SANGUE DI CONIGLIO 10 %</b> Sangue di coniglio sterile in soluzione elsever al 10 % per reazioni sierologiche.		10 ml	5463
<b>SANGUE DI MONTONE 10 %</b> Sangue di montone sterile in soluzione elsever al 10 % per reazioni sierologiche		25 ml 50 ml 100 ml	5461 5456 5467
<b>SANGUE DI POLLO 10 %</b> Sangue di pollo sterile in soluzione elsever al 10 % per reazioni sierologiche.		10 ml	5458

### PRODOTTI DERIVATI

PRODOTTO	Norma	Cont.	REF
<b>SIERO BOVINO (BOVINE SERUM)</b> Siero bovino sterile per uso batteriologico.		100 ml	16036
<b>SIERO DI CAVALLO (HORSE SERUM)</b> Siero di cavallo sterile per uso batteriologico.		100 ml	16004
<b>SIERO DI CAVALLO LACCATO (LAKED HOSE SERUM)</b> Siero di cavallo laccato sterile per uso batteriologico.		100 ml	16033

## ANAEROBIOSI, MICROAEROFILIA E CARBOSSIFILIA



### REAGENTI PER GIARA

Sistemi di incubazione in giara

PRODOTTO	Cont.	REF.
<b>ANAEROGEN 2.5</b> Buste per giare di 2.5 litri. Non richiedono l'uso di catalizzatore, né l'aggiunta di acqua.	<b>10 Buste</b>	<b>AN0025A</b>
<b>ANAEROGEN 3.5</b> Buste per giare di 3.5 litri. Non richiedono l'uso di catalizzatore, né l'aggiunta di acqua.	<b>10 Buste</b>	<b>AN0035A</b>
<b>INDICATORE DI ANAEROBIOSI</b>	<b>100 Strisce</b>	<b>BR0055B</b>
<b>CAMPYGEN 2.5</b> Buste per giare di 2.5 litri. Non richiedono l'uso di catalizzatore, né l'aggiunta di acqua.	<b>10 Buste</b>	<b>CN0025A</b>
<b>CAMPYGEN 3.5</b> Buste per giare di 3.5 litri. Non richiedono l'uso di catalizzatore, né l'aggiunta di acqua.	<b>10 Buste</b>	<b>AN0035A</b>
<b>CO2GEN 2.5</b> Buste per giare di 2.5 litri. Non richiedono l'uso di catalizzatore, né l'aggiunta di acqua.	<b>10 Buste</b>	<b>CD0025A</b>

## REAGENTI PER ANAEROBIOSI, MICROAEROFILIA E CARBOSSIFILIA

Sistemi di incubazione individuale in busta. Non richiedono l'uso del catalizzatore, né l'aggiunta di acqua.

PRODOTTO	Cont.	REF.
<b>ANAEROGEN COMPACT</b> Buste per anaerobiosi. Ogni busta contiene 10 bustine di carta AnaeroGen Compact sigillate singolarmente in involucro protettivo di alluminio e 10 sacchetti di plastica trasparente per l'incubazione.	<b>10 Buste + 10 Sacchetti</b>	<b>AN0010C</b>
<b>ANAEROGEN W-ZIP COMPACT</b> Buste per anaerobiosi. Ogni busta contiene 10 bustine di carta AnaeroGen Compact sigillate singolarmente in involucro protettivo di alluminio e 10 sacchetti di plastica trasparente per l'incubazione.	<b>10 Buste + 10 Sacchetti</b>	<b>AN0010W</b>
<b>ANAEROGEN COMPACT</b> Buste per anaerobiosi. Ogni confezione contiene 20 bustine di carta AnaeroGen Compact sigillate singolarmente in involucro protettivo di alluminio. Da utilizzare con Plastic Pouches (sacchetti di plastica trasparente per l'incubazione).	<b>20 Buste</b>	<b>AN0020C</b>
<b>CAMPYGEN COMPACT</b> Buste per microaerofilia. Ogni confezione contiene 20 bustine di carta CampyGen Compact sigillate singolarmente in involucro protettivo di alluminio. Da utilizzare con Plastic Pouches (sacchetti di plastica trasparente per l'incubazione).	<b>20 Buste</b>	<b>CN0020C</b>
<b>CO<sub>2</sub>GEN COMPACT</b> Buste per carbossifilia. Ogni confezione contiene 20 bustine di carta CO <sub>2</sub> Gen Compact sigillate singolarmente in involucro protettivo di alluminio. Da utilizzare con Plastic Pouches (sacchetti di plastica trasparente per l'incubazione).	<b>20 Buste</b>	<b>CD0020C</b>
<b>SEALING CLIPS</b> Barrette di plastica per sigillare i sacchetti di incubazione. Garantiscono una perfetta tenuta dell'aria e sono riutilizzabili.	<b>5 Barrette</b>	<b>AN0005C</b>
<b>PLASTIC POUCHES</b> Sacchetti di plastica trasparente per l'incubazione.	<b>20 sacchetti</b>	<b>AG0020C</b>
<b>SISTEMA GIARA 2,5 Lt.</b> Il sistema comprende: giara da 2,5 litri in policarbonato, anello di guarnizione ad "O", coperchio monoblocco con clips e maniglia, cestello porta-piastre per 12 piastre a Ø 100 mm. Dimensioni: Ø 14 cm. x h 18 cm. Deve essere utilizzata esclusivamente con le buste AnaeroGen 2.5, CampyGen 2.5 e Co <sub>2</sub> Gen.	<b>1 Sistema</b>	<b>AG0025A</b>



## NUTRIENT PETRI AGAR (NPA)

### KIT (NPA) NUTRIENT PETRI AGAR (MF)

Kit completi contenenti terreni di coltura pronti in piastra petri  $\varnothing$  60 mm + le membrane di filtrazione con reticolo, in confezione singola sterile.

I Kit completi (NPA) Nutrient Petri Agar (MF), vengono impiegati in combinazione con il metodo delle membrane filtranti (MF), per l'analisi microbiologica alimentare e ambientale.

Per la loro praticità di utilizzo semplificano il procedimento per l'analisi microbiologica, garantendo una migliore crescita delle colonie.

Il Kit (NPA) Nutrient Petri Agar (MF), consiste in una membrana filtrante specifica per il tipo di crescita di colonie, sterile, confezionata in busta singola, ed una piastra petri dal diam. di 60 mm. con terreno di coltura pronto all'uso, prodotto secondo le GMP e in accordo con le formulazioni UNI EN ISO, APAT IRSA-CNR.



I Vantaggi per l'utilizzatore sono:

1) **La convenienza** (Confezioni da 50 determinazioni);

2) **Nessuna perdita di tempo** per la preparazione dei terreni di coltura (sterilizzazione, diidratazione, ecc.);

3) **Semplicità d'uso**: Tutti i materiali all'interno del kit sono pronti all'uso;

4) **Qualità**: in produzione, ciascun lotto di terreno di coltura pronti in piastre petri viene testato con i ceppi di riferimento ATCC.

**Certificato di Qualità**: incluso nella confezione.

5) **Conservazione**: I Kit (NPA) Nutrient Petri Agar (MF) hanno una durata di 6 mesi, se conservati in un luogo buio e asciutto ad una temperatura di 2-8 °C e 4-25 °C.

(\* ) Prodotto disponibile con ordine minimo: 5 Conf.

PRODOTTO	Cont.	REF.
----------	-------	------

#### BRETTANOMYCES

<b>KIT (NPA) BRETTANOMYCES (MF) <sup>NEW</sup></b> <i>Kit per la conta di Brettanomyces dekkera nei vini.</i>	<b>50 Test</b>	<b>40052</b>
--	----------------	--------------

Il Kit contiene: n. 50 piastre petri ( $\varnothing$  60 mm.) con terreno pronto **Brettanomyces Selective Agar** / n. 50 membrane di filtrazione sterili (conf. sing.), **fondo bianco** con reticolo nero, porosità 0,45  $\mu$ m -  $\varnothing$  47 mm.

Stabilità: 6 Mesi a 4/25 °C - **Certificato di Qualità**: incluso nella confezione.

Campo di applicazione: Bevande. **Norme di riferimento**: /

Periodo e temperatura d'incubazione: 2/5 giorni a 30 °C

Aspetto tipico delle colonie: Colonie di colore variabile tra il dorato e il giallo arancione.

#### CLOSTRIDIUM

<b>KIT (NPA) CLOSTRIDIUM PERFRINGENS 1 (MF)</b> <i>Kit per la ricerca e la conta di Clostridium perfringens.</i>	<b>50 Test</b>	<b>40030</b>
---	----------------	--------------

Il Kit contiene: n. 50 piastre ( $\varnothing$  60 mm.) con terreno **SPS Agar** / n. 50 membrane di filtrazione sterili (conf. sing.) - **Fondo bianco** con reticolo nero - Porosità 0,45  $\mu$ m -  $\varnothing$  47 mm.

Stabilità: 6 Mesi a 4/25 °C - **Certificato di Qualità**: incluso nella confezione.

Campo di applicazione: Acque.

**Norme di riferimento**: APAT IRSA-CNR 7060 Metodo B.

Periodo e temperatura d'incubazione: 48  $\pm$  2 ore a 37,0  $\pm$  0,5 °C (anaerobiosi).

Aspetto tipico delle colonie: Le colonie sono di colore nero con alone nerastro.

<b>KIT (NPA) CLOSTRIDIUM PERFRINGENS 2 (MF) <sup>NEW</sup></b> <i>Kit per la ricerca e la conta di Clostridium perfringens.</i>	<b>50 Test</b>	<b>40030</b>
--	----------------	--------------

Il Kit contiene: n. 50 piastre ( $\varnothing$  60 mm.) con terreno **M-CP Agar** / n. 50 membrane di filtrazione sterili (conf. sing.) - **Fondo bianco** con reticolo nero - Porosità 0,45  $\mu$ m -  $\varnothing$  47 mm.

Stabilità: 6 Mesi a 4/25 °C - **Certificato di Qualità**: incluso nella confezione.

Campo di applicazione: Acque.

**Norme di riferimento**: D.L. n 31/2001

Periodo e temperatura d'incubazione: 21  $\pm$  3 ore a 44  $\pm$  1 °C.

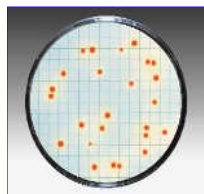
Aspetto tipico delle colonie: Giallo opache, rosse dopo esposizione ai vapori di ammonio idrossido.

**KIT (NPA) NUTRIENT PETRI AGAR (MF)**

PRODOTTO	Cont.	REF.
<b>CONTA TOTALE</b>		
<b>KIT (NPA) CONTA TOTALE 1 (MF)</b> <i>Kit per la conta delle cariche microbiche.</i>	<b>50 Test</b>	<b>40000</b>
 <p>Il Kit contiene: n. 50 piastre petri (Ø 60 mm.) con terreno pronto <b>Plate Count Agar (Standard Methods)</b> / n. 50 membrane di filtrazione sterili (conf. sing.), <b>fondo bianco</b> con reticolo nero, porosità 0,45 µm - Ø 47 mm            Stabilità: 6 Mesi a 4/25 °C - <b>Certificato di Qualità:</b> incluso nella confezione.</p> <p>Campo di applicazione: Acque, alimenti, bevande.            Norme di riferimento: <b>APHA (1998) - Standard Methods for the Examination of water and wastewater.</b>            Periodo e temperatura d'incubazione: 48 ore a 22.0 ± 1 °C, 48 ore a 37 ± 0.5 °C.            Aspetto tipico delle colonie: Le colonie sono da trasparenti a bianche cremose, alcune possono essere pigmentate.</p>		
<b>KIT (NPA) CONTA TOTALE 2 (MF)</b> <i>Kit per la conta delle cariche microbiche.</i>	<b>50 Test</b>	<b>40002*</b>
 <p>Il Kit contiene: n. 50 piastre (Ø 60 mm.) con terreno <b>Plate Count Agar (Standard Methods) Agar + TTC</b> / n. 50 membrane di filtrazione sterili (conf. sing.) - <b>Fondo bianco</b> con reticolo nero - Porosità 0,45 µm - Ø 47 mm.            Stabilità: 6 Mesi a 4/25 °C - <b>Certificato di Qualità:</b> incluso nella confezione.</p> <p>Campo di applicazione: Acque, alimenti, bevande.            Norme di riferimento: <b>APHA (1998) Standard Methods for the Examination of Water and Wastewater.</b>            Periodo e temperatura d'incubazione: Da 24 a 72 ore a 25.0 - 37.0 ± 0.5 °C.            Aspetto tipico delle colonie: Le colonie assumono una colorazione rossa dovuta alla riduzione del trifeniltetrazolio cloruro (TTC)</p>		
<b>COLIFORMI TOTALI</b>		
<b>KIT (NPA) COLIFORMI TOTALI (MF)</b> <i>Kit per la ricerca e la conta di coliformi totali.</i>	<b>50 Test</b>	<b>40005</b>
 <p>Il Kit contiene: n. 50 piastre (Ø 60 mm.) con terreno <b>m-Endo Agar Les</b> / n. 50 membrane di filtrazione sterili (conf. sing.) - Fondo bianco con reticolo nero - Porosità 0,45 µm - Ø 47 mm.            Stabilità: 6 Mesi a 4/25 °C (al riparo della luce)- <b>Certificato di Qualità:</b> incluso nella confezione.</p> <p>Campo di applicazione: Acque, latte.            Norme di riferimento: <b>APHA (1998) Standard Methods for the Examination of Water and Wastewater - APAT IRSA-CNR 7010 Med. C.</b>            Periodo e temperatura d'incubazione: Da 18 a 24 ore a 37.0 ± 0.5 °C.            Aspetto tipico delle colonie: Le colonie sono rosso scuro e/o con lucentezza metallica verde-dorata cresciute entro le 24 ore. La lucentezza può interessare l'intera colonia o essere limitata nella zona centrale del perimetro.</p>		
<b>E. COLI e COLIFORMI FECALI</b>		
<b>KIT (NPA) COLIFORMI FECALI (MF)</b> <i>Kit per la ricerca e la conta di Coliformi fecali.</i>	<b>50 Test</b>	<b>40010</b>
 <p>Il Kit contiene: n. 50 piastre (Ø 60 mm.) con terreno <b>m-FC Agar + Acido Rosolico</b> / n. 50 membrane di filtrazione sterili (conf. sing.) - <b>Fondo bianco</b> con reticolo nero - Porosità 0,45 µm - Ø 47 mm.            Stabilità: 6 Mesi a 4/25 °C - <b>Certificato di Qualità:</b> incluso nella confezione.</p> <p>Campo di applicazione: Acque.            Norme di riferimento: <b>APHA (1998) Standard Methods for the Examination of Water and Wastewater - APAT IRSA-CNR 7020 Metodo B.</b>            Periodo e temperatura d'incubazione: 24 ore a 44.5 ± 0.2 °C.            Aspetto tipico delle colonie: I coliformi fecali si presentano con colonie <b>colorate di blu</b>, i coliformi non fecali si presentano con colonie variabile dal grigio-crema al panna. Alcuni <b>Escherichia coli</b> possono formare colonie atipiche di colore giallo chiaro.</p>		
<b>KIT (NPA) E. COLI/COLIFORMI CHROMOGENIC (MF)</b> <sup>NEW</sup> <i>Kit per la ricerca e la conta di E. Coli e Coliformi.</i>	<b>50 Test</b>	<b>40014</b>
 <p>Il Kit contiene: n. 50 piastre (Ø 60 mm.) con terreno selettivo cromogenico differenziale <b>E. Coli/Coliforms Chromogenic Agar</b> / n. 50 membrane di filtrazione sterili (conf. sing.) - <b>Fondo bianco</b> con reticolo nero - Porosità 0,45 µm - Ø 47 mm.            Stabilità: 6 Mesi a 2/8 °C - <b>Certificato di Qualità:</b> incluso nella confezione.</p> <p>Campo di applicazione: Acque.            Norme di riferimento: <b>APAT IRSA-CNR 7030 Metodo E.</b>            Periodo e temperatura d'incubazione: 18/24 ore a 37.0 ± 0.5 °C.            Aspetto tipico delle colonie: <b>Escherichia coli</b>: colonie <b>grigio blu</b>, indolo positive. Coliformi (diversi da <i>E. coli</i>): colonie <b>color salmone</b>. <i>Proteus</i>: colonie con alone marroncino. Altri enterobatteri: colonie incolori.</p>		

**KIT (NPA) NUTRIENT PETRI AGAR (MF)**

PRODOTTO	Cont.	REF.
<b>E. COLI e COLIFORMI FECALI</b>		
<b>KIT (NPA) E. COLI (MF)</b> <i>Kit per la ricerca e la conta di E. coli.</i>	<b>50 Test</b>	<b>40013</b>



Il Kit contiene: n. 50 piastre (Ø 60 mm.) con terreno **Tergitol 7 Agar + TTC** / n. 50 membrane di filtrazione sterili (conf. sing.) – Fondo bianco con reticolo nero - Porosità 0,45 µm – Ø 47 mm ero - Porosità 0,45 µm – Ø 47 mm.  
Stabilità: 6Mesi a 4/25 °C - **Certificato di Qualità:** incluso nella confezione.

Campo di applicazione: Acque.

Norme di riferimento: **ISO 9308: 2002**

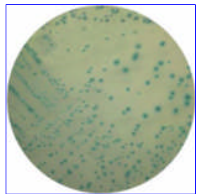
Periodo e temperatura d'incubazione: 24 ore a 37.0 ± 0.5 °C.

Aspetto tipico delle colonie: *E. coli*: colonie da giallo ad arancio con alone giallo. *Enterobacter/Klebsiella*: colonie giallo-verde.

*Salmonella/Proteus*: colonie rosse con alone bluastro

**E. COLI BETA GLUCORONIDASI**

<b>KIT (NPA) E. COLI BETA GLUCORONIDASI (MF) <sup>NEW</sup></b> <i>Kit per l'identificazione e la conta di E. Coli beta glucuronidasi.</i>	<b>50 Test</b>	<b>40032</b>
---	----------------	--------------



Il Kit contiene: n. 50 piastre (Ø 60 mm.) con terreno selettivo cromogenico differenziale **T.B.X. Chromogenic Agar** / n. 50 membrane di filtrazione sterili (conf. sing.) – **Fondo bianco** con reticolo nero - Porosità 0,45 µm – Ø 47 mm.  
Stabilità: 6 Mesi a **2/8 °C** - **Certificato di Qualità:** incluso nella confezione.

Campo di applicazione: Acque, alimenti.

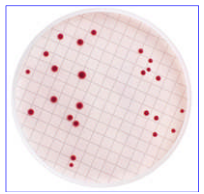
Norme di riferimento: **APAT IRSA-CNR 7030 Metodo F.**

Periodo e temperatura d'incubazione: 18/24 ore a 37.0 ± 0.5 °C.

Aspetto tipico delle colonie: *Escherichia coli*: *E. Coli*: **blu-verde** - *Escherichia Coli 0157: H7*: β-D-glucuronidase negativa, **colonie incolori** - *Salmonella, Streptococcus, Klebsiella*: inibita

**ENTEROCOCCHI e STREPTOCOCCHI FECALI**

<b>KIT (NPA) ENTEROCOCCHI 1 (MF)</b> <i>Kit per la ricerca e la conta di enterococchi.</i>	<b>50 Test</b>	<b>40035</b>
---	----------------	--------------



Il Kit contiene: n. 50 piastre (Ø 60 mm.) con terreno **Slanetz and Bartley Agar +TTC** / n. 50 membrane di filtrazione sterili (conf. sing.) – **Fondo bianco** con reticolo nero - Porosità 0,45 µm – Ø 47 mm.  
Stabilità: 6 Mesi a 4/25 °C - **Certificato di Qualità:** incluso nella confezione.

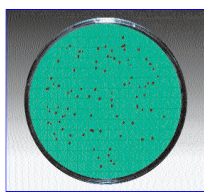
Campo di applicazione: Acque, latte.

Norme di riferimento: **ISO 7899: 2003 - APAT IRSA-CNR 7040 Metodo C.**

Periodo e temperatura d'incubazione: 48 a 37.0 ± 0.5 °C.

Aspetto tipico delle colonie: *Enterococchi*: colonie **rosse, marrone rossicce o rosa.**

<b>KIT (NPA) ENTEROCOCCHI 2 (MF)</b> <i>Kit per la ricerca e la conta di enterococchi .</i>	<b>50 Test</b>	<b>40036</b>
--	----------------	--------------



Il Kit contiene: n. 50 piastre (Ø 60 mm.) con terreno **Bile Aesculin Azide Agar** / n. 50 membrane di filtrazione sterili (conf. sing.) – **Fondo bianco** con reticolo nero - Porosità 0,45 µm – Ø 47 mm.  
Stabilità: 6 Mesi a 4/25 °C. **Certificato di Qualità:** incluso nella confezione.

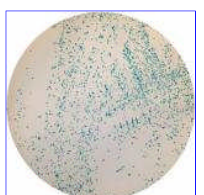
Campo di applicazione: Acque, latte.

Norme di riferimento: **ISO 7899: 2003 - APAT IRSA-CNR 704 Metodo C.**

Periodo e temperatura d'incubazione: 18-24 ore a 37.0 ± 0.5 °C. / 2 ore a 44.0 ± 0.5 °C, per il test di conferma degli enterococchi nelle acque, secondo la norma ISO 7899-2: 2003.

Aspetto tipico delle colonie: Colonie con un alone da bruno a nero.

<b>KIT (NPA) ENTEROCOCCHI 3 (MF) <sup>NEW</sup></b> <i>Kit per la ricerca e la conta di enterococchi.</i>	<b>50 Test</b>	<b>40034*</b>
--	----------------	---------------



Il Kit contiene: n. 50 piastre (Ø 60 mm.) con terreno **m-EI Chromogenic Agar** / n. 50 membrane di filtrazione sterili (conf. sing.) – **Fondo bianco** con reticolo nero - Porosità 0,45 µm – Ø 47 mm.  
Stabilità: **6 Mesi a 2/8 °C** - **Certificato di Qualità:** incluso nella confezione.

Campo di applicazione: Acque.

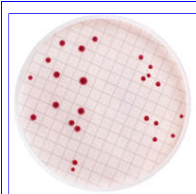
Norme di riferimento: /

Periodo e temperatura d'incubazione: 24 ore a 37.0 ± 0.5 °C.

Aspetto tipico delle colonie: *Enterococcus faecium*: **blu** - *Enterococcus faecalis*: **blu.**

**KIT (NPA) NUTRIENT PETRI AGAR (MF)**

PRODOTTO	Cont.	REF.
<b>ENTEROCOCCHI e STREPTOCOCCHI FECALI</b>		
<b>KIT (NPA) STREPTOCOCCHI FECALI (MF)</b> <i>Kit per la ricerca di streptococchi fecali.</i>	<b>50 Test</b>	<b>40025</b>



Il Kit contiene: n. 50 piastre (Ø 60 mm.) con terreno **Kf-Streptococcus Agar + TTC** / n. 50 membrane di filtrazione sterili (conf. sing.) - **Fondo bianco** con reticolo nero - Porosità 0,45 µm - Ø 47 mm.  
Stabilità: 6 Mesi a 4/25 °C - **Certificato di Qualità**: incluso nella confezione.

Campo di applicazione: Acque

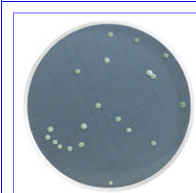
Norme di riferimento: /

Periodo e temperatura d'incubazione: 48 ore a 37,0 ± 0,5 °C.

Aspetto tipico delle colonie: Gli Streptococchi danno luogo a colonie rosse o rosa circondate da un alone giallo.

**FLORA BATTERICA**

<b>KIT (NPA) FLORA BATTERICA 1 (MF)</b> <sup>NEW</sup> <i>Kit per la ricerca e la conta della flora batterica.</i>	<b>50 Test</b>	<b>40038*</b>
---	----------------	---------------



Il Kit contiene: n. 50 piastre (Ø 60 mm.) con terreno **WL Nutrient Agar** / n. 50 membrane di filtrazione sterili (conf. sing.) - **Fondo nero** con reticolo nero - Porosità 0,45 µm - Ø 47 mm.  
Stabilità: 6 Mesi a 4/25 °C - **Certificato di Qualità**: incluso nella confezione.

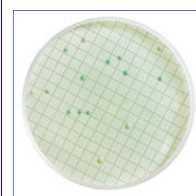
Campo di applicazione: Processi di fermentazione bevande (birra, vino).

Norme di riferimento: /

Periodo e temperatura d'incubazione: Incubare a 30 ± 2 (lieviti e muffe), 35 ± 2 °C (batteri) per 48-72 ore.

Aspetto tipico delle colonie: Le colonie si presentano piccole di colore verde, con il centro verde scuro. I lieviti in colonie più grandi, bianche e di consistenza cremosa.

<b>KIT (NPA) FLORA BATTERICA 2 (MF)</b> <sup>NEW</sup> <i>Kit per la ricerca e la conta della flora batterica, con inibizione di lieviti e muffe.</i>	<b>50 Test</b>	<b>40040*</b>
--	----------------	---------------



Il Kit contiene: n. 50 piastre (Ø 60 mm.) con terreno **WL Differential Agar + Cicloeximide** / n. 50 membrane di filtrazione sterili (conf. sing.) - **Fondo bianco** con reticolo nero - Porosità 0,45 µm - Ø 47 mm.  
Stabilità: 6 Mesi a 4/25 °C - **Certificato di Qualità**: incluso nella confezione.

Campo di applicazione: Processi di fermentazione bevande (birra, vino).

Norme di riferimento: /

Periodo e temperatura d'incubazione: Incubare a 30 o 35 °C per 48-72 ore.

Aspetto tipico delle colonie: Le colonie si presentano verde-blu.

**LATTOBACILLI**

<b>KIT (NPA) LATTOBACILLI (MF)</b> <sup>NEW</sup> <i>Kit per la ricerca e la conta di lattobacilli.</i>	<b>50 Test</b>	<b>40042*</b>
--	----------------	---------------

Il Kit contiene: n. 50 piastre (Ø 60 mm.) con terreno **MRS Agar** / n. 50 membrane di filtrazione sterili (conf. sing.) - **Fondo bianco** con reticolo nero - Porosità 0,45 µm - Ø 47 mm.

Stabilità: 6 Mesi a 4/25 °C - **Certificato di Qualità**: incluso nella confezione.

Campo di applicazione: Bevande (Vino, latte).

Norme di riferimento: **ISO/DIS 15214**.

Periodo e temperatura d'incubazione: lattobacilli termofili: 42 °C per 48 ore; lattobacilli mesofili: 35 °C per 48 ore; lattobacilli psicofili: 25°C per 5 giorni; mesofili e psicofili: 30 °C per 48 ore + 22 °C per 24 ore.

Aspetto tipico delle colonie: *Lactobacillus*: Le colonie di sono piccole, bianche e di consistenza cremosa. *Saccharomyces*: le colonie sono grandi, bianche e di consistenza cremosa.

**LEGIONELLA**

<b>KIT (NPA) LEGIONELLA (MF)</b> <sup>NEW</sup> <i>Kit per la ricerca e la conta di Legionella .</i>	<b>50 Test</b>	<b>40044</b>
---	----------------	--------------

Il Kit contiene: n. 50 piastre (Ø 60 mm.) con terreno **Legionella Selective Agar(GVPC)** / n. 50 membrane di filtrazione sterili (conf. sing.) - **Fondo bianco** con reticolo nero - **Porosità 0,22 µm** - Ø 47 mm.

Stabilità: 6 Mesi a 4/25 °C - **Certificato di Qualità**: incluso nella confezione.

Campo di applicazione: Acque.

Norme di riferimento: **ISO 11731-2: 2004**.

Periodo e temperatura d'incubazione: Incubare le piastre a 37 °C ed esaminare giornalmente per 7 giorni.

Aspetto tipico delle colonie: *L. pneumophila* forma colonie di colore bianco-grigio, di diametro fino a 2 mm e con tipico aspetto a "ground-glass".

**KIT (NPA) NUTRIENT PETRI AGAR (MF)**
**PRODOTTO**
**Cont.**
**REF.**
**LIEVITI E MUFFE**
**KIT (NPA) LIEVITI E MUFFE (MF)**
*Kit per la ricerca e la conta di Lieviti e Muffe.*
**50 Test**
**40015**


Il Kit contiene: n. 50 piastre (∅ 60 mm.) con terreno **Sabouraud Dextrose Agar** / n. 50 membrane di filtrazione sterili (conf. sing.) – **Fondo nero** con reticolo nero - Porosità 0,45 µm – ∅ 47 mm.

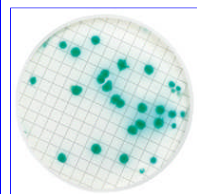
Stabilità: 6 Mesi a 4/25 °C - **Certificato di Qualità:** incluso nella confezione.

**Campo di applicazione:** Acque, bevande (vino).

**Norme di riferimento:** /

**Periodo e temperatura d'incubazione:** 48/72 ore a 28/32 ± 0.5 °C.

**Aspetto tipico delle colonie:** I lieviti formano grandi colonie verdi opache. Le colonie di muffa appaiono verdi e filamentose.

**PSEUDOMONAS**
**KIT (NPA) PSEUDOMONAS (MF)**
*Kit per la ricerca e la conta di Pseudomonas aeruginosa.*
**50 Test**
**40016**


Il Kit contiene: n. 50 piastre (∅ 60 mm.) con terreno **Pseudomonas Selective Agar CN** / n. 50 membrane di filtrazione sterili (conf. sing.) – **Fondo bianco** con reticolo nero - Porosità 0,45 µm – ∅ 47 mm.

Stabilità: 6 Mesi a 4/25 °C - **Certificato di Qualità:** incluso nella confezione.

**Campo di applicazione:** Acque.

**Norme di riferimento:** **ISO 12780: 2002.**

**Periodo e temperatura d'incubazione:** 24/48 ore a 37.0 ± 0.5 °C.

**Aspetto tipico delle colonie:** Le colonie sono **blu verdi** con aloni blu e, illuminate da luce ultravioletta a corta lunghezza d'onda (254 nm), sono fluorescenti.

**SALMONELLA**
**KIT (NPA) SALMONELLA (MF) <sup>NEW</sup>**
*Kit per la ricerca e la conta di Salmonella.*
**50 Test**
**40046\***

Il Kit contiene: n. 50 piastre (∅ 60 mm.) con terreno **Bismuth Sulphite Agar** / n. 50 membrane di filtrazione sterili (conf. sing.) – **Fondo bianco** con reticolo nero - Porosità 0,45 µm – ∅ 47 mm.

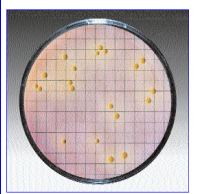
Stabilità: 6 Mesi a 4/25 °C - **Certificato di Qualità:** incluso nella confezione.

**Campo di applicazione:** Acque, latte.

**Norme di riferimento:** **APHA**

**Periodo e temperatura d'incubazione:** 24/48 ore a 37.0 ± 0.5 °C

**Aspetto tipico delle colonie:** *Salmonella Typhi*: colonie nere, piatte, asciutte, circondate da una zona nera-marrone con riflessi metallici generalmente presenti; *Salmonella Enteritidis*: colonie nere senza zone; *Salmonella Gallinarum*, *Salmonella Choleraesuis*, *Salmonella Paratyphi*, *Shigella*: colonie verdi o marroncine senza zone. I batteri coliformi, Proteus e Shigella sono fortemente inibiti, ma talvolta possono generare colonie verdastre o marroncine.

**STAFILOCOCCI**
**KIT (NPA) STAFILOCOCCI 1 (MF)**
*Kit per la ricerca e la conta di Stafilococchi.*
**50 Test**
**40018\***


Il Kit contiene: n. 50 piastre (∅ 60 mm.) con terreno **Mannitol Salt Agar** / n. 50 membrane di filtrazione sterili (conf. sing.) – **Fondo bianco** con reticolo nero - Porosità 0,45 µm – ∅ 47 mm.

Stabilità: 6 Mesi a 4/25 °C - **Certificato di Qualità:** incluso nella confezione.

**Campo di applicazione:** Acque, latte. **Norme di riferimento:** /

**Periodo e temperatura d'incubazione:** 36 ore a 37.0 ± 0.5 °C, o 3 giorni (APHA) a 32 °C.

**Aspetto tipico delle colonie:** Si enumerano le colonie che producono un alone **giallo-brillante** (Stafilococchi coagulasi-positivi), mentre stafilococchi coagulasi negativi sono circondati da un alone rosso o porpora.

**KIT (NPA) STAFILOCOCCI 2 (MF) <sup>NEW</sup>**
*Kit per la ricerca e la conta di Stafilococchi coagulasi positivi.*
**50 Test**
**40048**

Il Kit contiene: n. 50 piastre (∅ 60 mm.) con terreno **Baird Parker Agar** / n. 50 membrane di filtrazione sterili (conf. sing.) – **Fondo bianco** con reticolo nero - Porosità 0,45 µm – ∅ 47 mm.

Stabilità: 6 Mesi a **2/8 °C** - **Certificato di Qualità:** incluso nella confezione.

**Campo di applicazione:** Acque.

**Norme di riferimento:** **ISO 10678: 1998 - Rapporti ISTISAN 07/5.**

**Periodo e temperatura d'incubazione:** 24/48 ore a 37.0 ± 0.5 °C

**Aspetto tipico delle colonie:** I microrganismi appartenenti al genere *Staphylococcus* coagulasi positivi producono colonie nere con margini netti per effetto della riduzione del tellurito a tellurio metallico, circondate in genere da un alone chiaro dovuto all'attività lecitinasica.