

**TERRENI  
DI COLTURA  
CROMOGENICI  
2011**

**LICKSON** S.r.l.

**Uffici Amm.vi e stabilimento:**

S.S. 189 (PA-AG) - C.da Pettineo,  
90020 VICARI (PA) - ITALY

Casella Postale 90025 Lercara Friddi (PA)

Tel. 0039. 091. 8252670 – 8248561 – Fax: 0039. 091. 8213696

E-mail: [info@lickson.com](mailto:info@lickson.com) - [licksonsr1@virgilio.it](mailto:licksonsr1@virgilio.it)

## ✦ **INDUSTRIA**

**Bacillus Cereus Chromogenic Agar**

**C-EC Chromogenic Agar**

**E. Coli/Coliform Chromogenic Agar**

**TBX Chromogenic Agar (ISO 16649-2:2001)**

**E. Coli Chromogenic Agar O157**

**Enterobacter Sakazakii Chromogenic Agar (ISO 16649:2005)**

**m-EI Chromogenic Agar**

**Listeria Chromogenic Agar Base (ISO 11290:2004)**

**Salmonella Chromogenic Medium**

## ✦ **CLINICO**

**Candida Chromogenic Agar**

**MRSA Chromogenic Agar**

**Salmonella Chromogenic Medium**

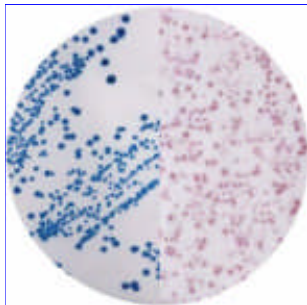
**Streptococcus Chromogenic Agar**

**Urine Chromogenic Agar**

**TERRENI DI COLTURA "CROMOGENICI"**

**DISIDRATATI, PRONTI IN FLACONE E PIASTRE PETRI**

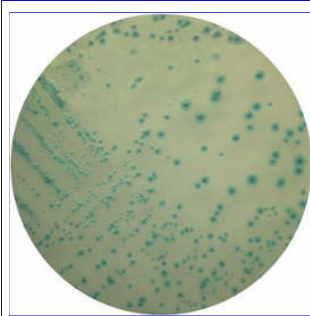
Terreni di coltura "Cromogenici" disidratati, pronti in flacone e piastre petri per l'analisi di campioni alimentari e acque. (\*) Prodotto disponibile con ordine minimo.

PRODOTTO	Cont.	REF
<b>BACILLUS CEREUS</b>		
<b>BACILLUS CEREUS CHROMOGENIC AGAR BASE</b>	<b>500 g</b>	<b>10312</b>
<b>BACILLUS CEREUS Selective Supplement</b>	<b>10 Fiale x 500 ml</b>	<b>16018</b>
<p>Terreno selettivo cromogenico per l'isolamento di <i>Bacillus cereus</i>.</p> <p>Norme di riferimento: /</p> <p>Risultato: <b>24 h</b></p> <p>Caratteristiche colonie: colonie larghe di colore rosa-arancio con un distinto alone opaco.</p>		
<b>E. COLI / COLIFORMI</b>		
<b>C-EC CHROMOGENIC AGAR<sup>NEW</sup></b>	<b>100 g</b> <b>500 g</b> (12,8/Lt)  <b>6 Flaconi x 100 ml</b> <b>2x10 Piastre ø 60 mm</b>	<b>11340</b> <b>10340</b>  <b>64354*</b> <b>2962601/20*</b>
<p>Terreno selettivo fluorogenico e cromogenico, per la determinazione simultanea di <b>E.coli e dei coliformi</b> nelle acque e negli alimenti.</p> <p>Norme di riferimento: (APAT CNR-IRSA N° 7010/7020/7030)</p> <p>Risultato: <b>18-24 h</b></p> <p>Caratteristiche colonie: <b>E. Coli</b>: verde blu, fluorescenti alla lampada di Wood, positive al test dell'indolo - <b>Coliformi</b>: verde-blu - Altri batteri Gram negativi: incolori.</p>		
<b>E. COLI / COLIFORMS CHROMOGENIC AGAR</b>	<b>525 g</b> (19,8/Lt)  <b>6 Flaconi x 100 ml</b> <b>6 Flaconi x 200 ml</b> <b>2x10 Piastre ø 60 mm</b> <b>2x10 Piastre ø 90 mm</b>	<b>10306</b>  <b>63310</b> <b>63210</b> <b>2780702/20</b> <b>1110203/20</b>
	<p>Terreno selettivo cromogenico per il conteggio e l'identificazione di <b>E. Coli e dei coliformi nelle acque e negli alimenti</b>.</p> <p>Norme di riferimento: (APAT CNR IRSA 7030 Met. D Man 29 2003)</p> <p>Risultato: <b>24 h</b></p> <p>Caratteristiche colonie: <b>E. Coli</b>: blu scuro-violetto - <i>Citrobacter freundii</i>: salmone - <i>Salmonella enteritidis</i>: incolori - <i>Streptococcus faecalis</i>: inibito</p>	

**DISIDRATATI, PRONTI IN FLACONE E PIASTRE PETRI**

Terreni di coltura "Cromogenici" disidratati, pronti in flacone e piastre petri per l'analisi di campioni alimentari e acque. (\*) Prodotto disponibile con ordine minimo.

PRODOTTO	Cont.	REF
<b>E. COLI / COLIFORMI</b>		
TBX (Tryptone Bile X-Glucuronide) AGAR	<b>500 g</b> (13,6/Lt)	<b>10310</b>
	<b>6 Flaconi x 100 ml</b>	<b>63318</b>
	<b>6 Flaconi x 200 ml</b>	<b>62218</b>
	<b>2x10 Piastre ø 60 mm</b>	<b>2790106/20</b>
	<b>2x10 Piastre ø 90 mm</b>	<b>2924650/20</b>
	<b>5x4 Piastre ø 65 mm</b>	<b>31008*</b>



Terreno selettivo cromogenico per il conteggio e l'identificazione di *Escherichia coli* negli alimenti e nelle acque.

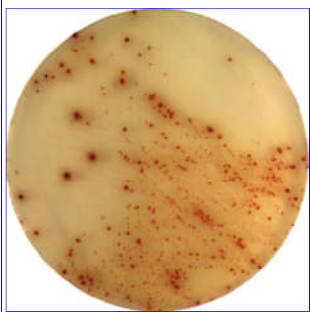
Norme di riferimento: (ISO 10980: 2002 / ISO16649-2:2001 / APAT IRSA-CNR 7030 Met. F Man 29 2003)

Risultato: **24 h**

Caratteristiche colonie: *E. Coli*: blu-verde - *Escherichia Coli* 0157: H7: β-D-glucuronidase negativa, colonie incolori - *Salmonella*, *Streptococcus*, *Klebsiella*: inibita

**E. COLI O157**

<b>E. COLI CHROMOGENIC AGAR BASE O157</b> <small>NEW</small>	<b>500 g</b> (13,2/Lt)	<b>10335</b>
<b>E. COLI O157 (CEFEXIME-TELLURITE) SELECTIVE SUPPLEMENT</b>	<b>10 Fiale x 500 ml</b>	<b>16040</b>



Terreno selettivo e differenziale per la determinazione di *E.coli* **O157: H7**.

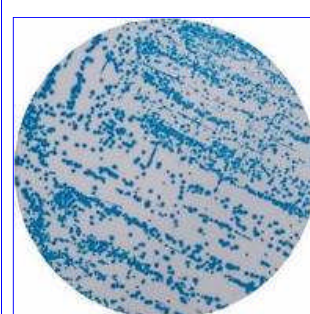
Norme di riferimento: /

Risultato: **18-24 h**

Caratteristiche colonie: *E. Coli* **O157: H7**: Rosa

**ENTEROBACTER SAKAZAKII**

<b>ENTEROBACTER SAKAZAKII ISOLATION AGAR CHROMOGENIC (ESIA)</b>	<b>500 g</b>	<b>10330</b>
---	--------------	--------------



Terreno selettivo cromogenico per il conteggio e l'identificazione di *Enterobacter Sakazakii*.

Norme di riferimento: **ISO 22964: 2006**

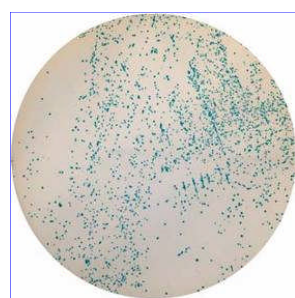
Risultato: **24 h**

Caratteristiche colonie: *Enterobacter sakazakii*: blu-verdi - *E. coli*: trasparenti / rosso-viola - *Staphylococcus sp.*: inibita

**DISIDRATATI, PRONTI IN FLACONE E PIASTRE PETRI**

Terreni di coltura "Cromogenici" disidratati, pronti in flacone e piastre petri per l'analisi di campioni alimentari e acque. (\*) Prodotto disponibile con ordine minimo.

PRODOTTO	Cont.	REF
<b>ENTEROCOCCHI</b>		
<b>m-EI CHROMOGENIC AGAR BASE</b>	<b>500 g</b> <b>6 Flaconi x 100 ml</b> <b>2x10 Piastre ø 60 mm</b> <b>2x10 Piastre ø 90 mm</b>	<b>10322</b> <b>63384*</b> <b>2941501/20*</b> <b>3142904/20*</b>



Terreno selettivo cromogenico per la conta e l'isolamento di enterococchi nelle acque con il metodo delle membrane filtranti (MF)

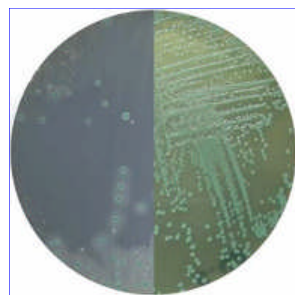
Norme di riferimento: /

Risultato: **24 h**

Caratteristiche colonie: *Enterococcus faecium*: blu- ***Enterococcus faecalis*: blu**

**LISTERIA MONOCYTOGENES**

<b>LISTERIA CHROMOGENIC AGAR BASE**</b>	<b>500 g</b> (7,0/Lt)	<b>10316</b>
<b>LISTERIA LIPASE C SUPPLEMENT</b>	<b>10 Fiale x 500 ml</b>	<b>16122</b>
<b>LISTERIA CHROMOGENIC SELECTIVE SUPPLEMENT</b>	<b>10 Fiale x 500 ml</b>	<b>16124</b>
<b>LISTERIA CHROMOGENIC AGAR**</b>	<b>6 Flaconi x 100 ml</b> <b>2x10 Piastre ø 90 mm</b>	<b>63362*</b> <b>2910502/20</b>



Terreno selettivo cromogenico per l'isolamento di *Listeria monocytogenes*, negli alimenti e nei campioni clinici.

Norme di riferimento: **ISO 11290: 2005.**

Risultato: **48 h.**

Caratteristiche colonie: *L. monocytogenes*: blu (alone positivo) - *L. innocua*: blu (alone negativo) - *Streptococcus faecalis*, *E. coli*: inibita.

(\*\*) In accordo con Agosti Ottaviani.

**SALMONELLA**

<b>SALMONELLA CHROMOGENIC AGAR</b>	<b>575 g</b> (13,5/Lt)	<b>10158</b>
	<b>6 Flaconi x 100 ml</b> <b>2x10 Piastre ø 90 mm</b>	<b>63364</b> <b>2692102/20</b>



Terreno selettivo cromogenico per l'isolamento e l'identificazione di Salmonella, negli alimenti, nelle acque e nei campioni clinici.

Norme di riferimento: /

Risultato: **24 h.**

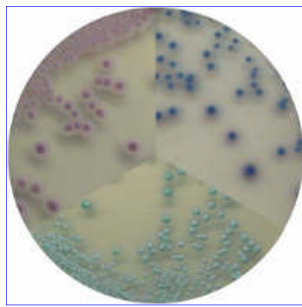
Caratteristiche colonie: *Salmonella sp*: magneta - *E. coli*: blu-verde - *Proteus vulgaris*: incolore.

**DISIDRATATI, PRONTI IN FLACONE E PIASTRE PETRI**

Terreni di coltura "Cromogenici" disidratati, pronti in flacone e piastre petri per l'analisi di campioni clinici.

(\*) Prodotto disponibile con ordine minimo.

PRODOTTO	Cont.	REF
<b>CANDIDA</b>		
<b>CANDIDA CHROMOGENIC AGAR</b>	<b>500 g</b> (10,89/lit)  <b>6 Flacons x 100 ml</b> <b>2x10 Piastre ø 90 mm</b>	<b>10314</b>  <b>63360</b> <b>3102804/20</b>


 Terreno selettivo cromogenico per l'isolamento e la differenziazione di *C. albicans*, *C. tropicalis* e *C. krusei*.

Norme di riferimento: /

 Periodo e temperatura d'incubazione: Risultato: **24 h** - Osservare dopo 48 - 72 ore a 35.0 ± 2,5 °C.

 Caratteristiche colonie: *Candida albicans*: verdi - *Candida krusei*: rosa-porpora - *Candida Tropicalis*: blu

**SALMONELLA**

<b>SALMONELLA CHROMOGENIC AGAR</b>	<b>575 g</b> (13,5/Lt)  <b>6 Flacons x 100 ml</b> <b>2x10 Piastre ø 90 mm</b>	<b>10158</b>  <b>63364</b> <b>2692102/20</b>
------------------------------------	---	---



Terreno selettivo cromogenico per l'isolamento e l'identificazione di Salmonella, negli alimenti, nelle acque e nei campioni clinici.

Norme di riferimento: /

 Risultato: **24 h.**

 Caratteristiche colonie: *Salmonella sp*: magneta - *E. coli* : blu-verde - *Proteus vulgaris*: incolore.

**STAFILOCOCCI**

<b>MRSA CHROMOGENIC AGAR</b>	<b>500 g</b> (4,83/Lt)  <b>6 Flacons x 100 ml</b> <b>2x10 Piastre ø 90 mm</b>	<b>10320</b>  <b>63366</b> <b>26930104/20</b>
------------------------------	---	--


 Terreno selettivo cromogenico per l'isolamento e l'identificazione di *Staphylococcus aureus* in campioni clinici.

Norme di riferimento: /

 Risultato: **24 h.**

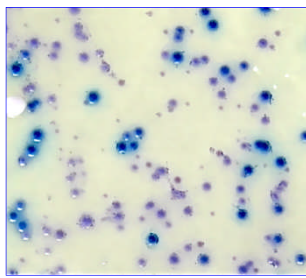
 Caratteristiche colonie: *Staphylococcus aureus* ATCC 43300: Blu - *Staphylococcus aureus* ATCC 25923. Inibita - *E. Coli* : inibita.

**DISIDRATATI, PRONTI IN FLACONE E PIASTRE PETRI**

Terreni di coltura "Cromogenici" disidratati, pronti in flacone e piastre petri per l'analisi di campioni clinici.

(\* ) Prodotto disponibile con ordine minimo.

PRODOTTO	Cont.	REF
<b>STREPTOCOCCI</b>		
<b>STREPTOCOCCUS CHROMOGENIC AGAR</b>	<b>500 g</b>	<b>10344</b>
	<b>2x10 Piastre ø 90 mm</b>	<b>2930104/20</b>



Terreno cromogenico selettivo e differenziale per l'isolamento degli streptococchi di gruppo B in campioni clinici.

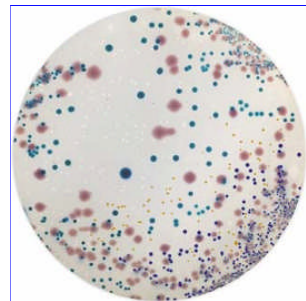
Norme di riferimento: /

Risultato: **24-48 h.**

Caratteristiche colonie: *Streptococcus agalactiae* si presenta con colonie blu-verdi, lucide, con il centro bianco. *Enterococcus faecalis* di presenta con colonie color malva.

**URINE**

<b>URINE CHROMOGENIC AGAR</b>	<b>500 g</b> (10,5/Lt)	<b>10318</b>
	<b>6 Flaconi x 100 ml</b> <b>2x10 Piastre ø 90 mm</b>	<b>63368</b> <b>3092802/20</b>



**URINE CHROMOGENIC AGAR:** Terreno cromogenico per il conteggio e l'identificazione dei microrganismi urinari.

Risultato: **24 h.**

Caratteristiche colonie: *E. Coli*: rosa - *Enterobacter aerogenes*: Blu-scuro / porpora. - *Enterococcus faecalis*: Blu chiaro. *Klebsiella pneumoniae*: Blu-scuro / porpora - *Proteus mirabilis*: Marrone chiaro - *Staphylococcus aureus*: Bianco crema.